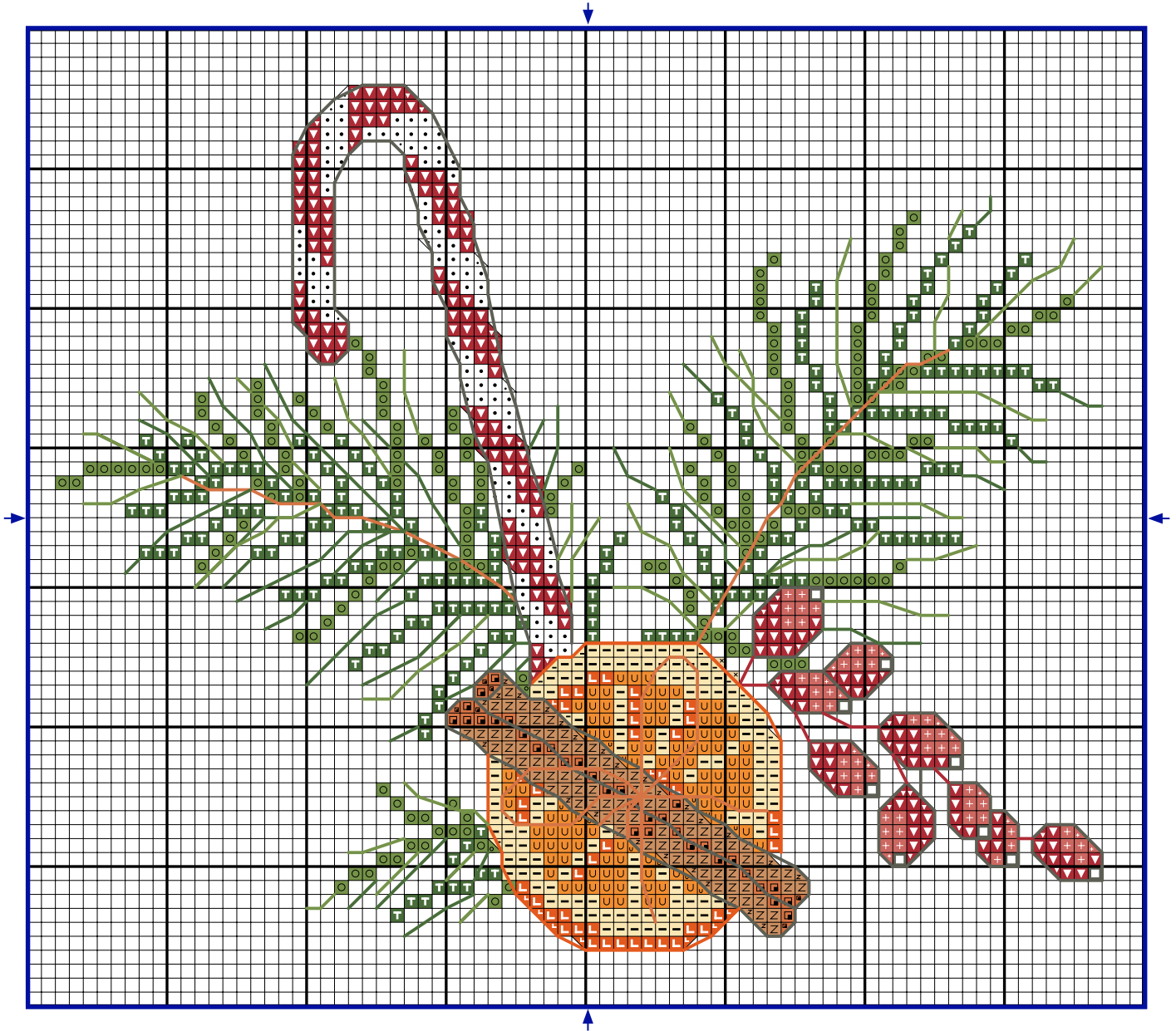


CANDY CANE BÂTON DE SUCRE

COLOURED CROSS STITCH CHART WITH BACKSTITCH
DIAGRAMME POINT DE CROIX EN COULEURS AVEC POINT ARRIÈRE

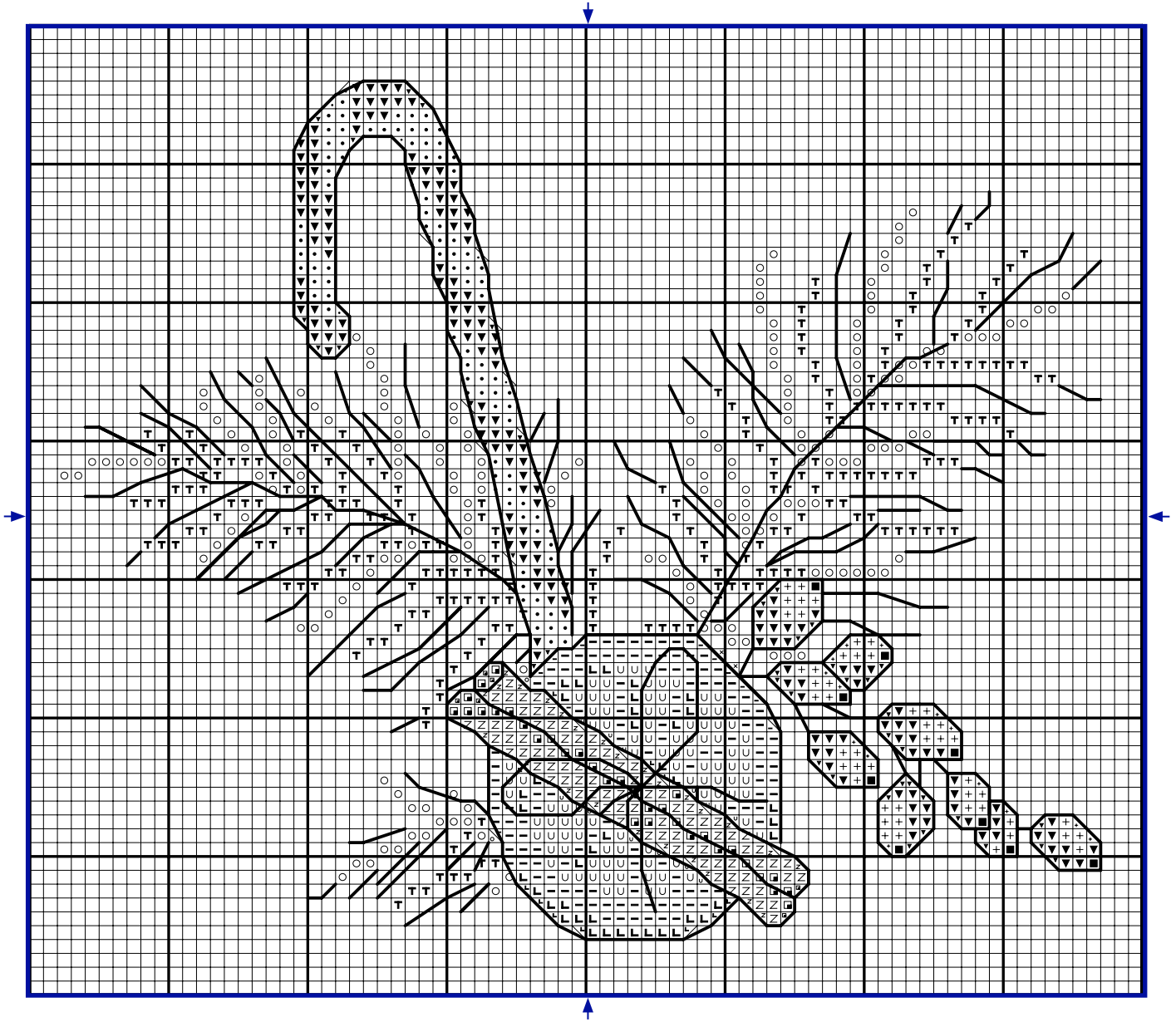


DMC LIBRARY - BIBLIOTHÈQUE DMC

DMC LIBRARY - BIBLIOTHÈQUE DMC

CANDY CANE BÂTON DE SUCRE

CROSS STITCH CHART WITH BACKSTITCH
DIAGRAMME POINT DE CROIX AVEC POINT ARRIÈRE



DMC LIBRARY - BIBLIOTHÈQUE DMC

DMC LIBRARY - BIBLIOTHÈQUE DMC

CANDY CANE BÂTON DE SUCRE

GETTING STARTED - COMMENCER

TOOL KIT / FOURNITURES

DMC MOULINÉ SPECIAL THREAD ART. 117 MC / MOULINÉ SPECIAL DMC
DMC MOULINÉ LIGHT EFFECTS ART. 317W / MOULINÉ EFFET LUMIÈRE DMC
CROSS STITCH FABRIC / AIDA / TOILE AIDA
CROSS STITCH NEEDLE / AIGUILLE
EMBROIDERY HOOP (OPTIONAL) / TAMBOUR (OPTIONNEL)
SCISSORS / CISEAUX

DESIGN SIZE / DIMENSIONS DESSIN
12,72 X 14,54 CM / 5,00 " X 5,72 "

THE SIZE OF YOUR DESIGN DEPENDS ON THE CROSS STITCH FABRIC
YOU CHOOSE. THE HIGHER THE FABRIC'S "COUNT"
(IE NUMBER OF CROSS STITCHES PER INCH), THE SMALLER
THE STITCHES AND THEREFORE YOUR DESIGN. WE RECOMMEND BEGINNERS START WITH
14 COUNT AIDA (THE MOST COMMON CROSS STITCH FABRIC), WHICH IS WHAT WE HAVE
BASED OUR DESIGN SIZE ON.

LA TAILLE DE VOTRE DESSIN DÉPEND DE LA TOILE POINT
DE CROIX QUE VOUS CHOISISSEZ.

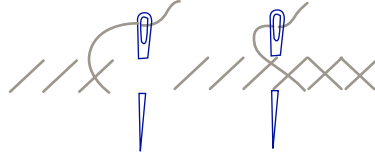
PLUS LE NOMBRE DE POINT DE CROIX PAR CENTIMÈTRE
EST ÉLEVÉ, PLUS LES POINTS ET LA BRODERIE SERONT PETITS.
NOUS RECOMMANDONS AUX DÉBUTANTS DE COMMENCER
EN UTILISANT UNE TOILE AIDA **5,5** PTS/CM (LA TOILE
DE POINT DE CROIX LA PLUS UTILISÉE), SUR LAQUELLE NOUS
AVONS BASÉ NOTRE DESSIN.

CANDY CANE BÂTON DE SUCRE

GETTING STARTED - COMMENCER

STITCHES AND COLOURS YOU'LL USE LÉGENDE : POINTS ET COULEURS

CROSS STITCH POINT DE CROIX

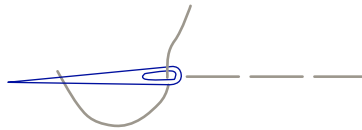


DMC MOULINÉ SPECIAL THREAD ART. 117 MC
MOULINÉ SPECIAL DMC

DMC MOULINÉ LIGHT EFFECTS ART. 317W
MOULINÉ EFFET LUMIÈRE DMC

SYMBOL SYMBOLE	COLOUR COULEUR	N° SKEINS* N° D'ÉCHEVETTES*	SYMBOL SYMBOLE	COLOUR COULEUR	N° SKEINS* N° D'ÉCHEVETTES*	SYMBOL SYMBOLE	COLOUR COULEUR	N° SKEINS* N° D'ÉCHEVETTES*
	989	x 1		3854	x 1		E436	x 1
	987	x 1		3853	x 1		E301	x 1
	645	x 1		22	x 1		E5200	x 1
	3823	x 1		21	x 1		E677	x 1

BACKSTITCH POINT ARRIÈRE



DMC MOULINÉ SPECIAL THREAD ART. 117 MC
MOULINÉ SPECIAL DMC

DMC MOULINÉ LIGHT EFFECTS ART. 317W
MOULINÉ EFFET LUMIÈRE DMC

SYMBOL SYMBOLE	COLOUR COULEUR	N° SKEINS* N° D'ÉCHEVETTES*	SYMBOL SYMBOLE	COLOUR COULEUR	N° SKEINS* N° D'ÉCHEVETTES*	SYMBOL SYMBOLE	COLOUR COULEUR	N° SKEINS* N° D'ÉCHEVETTES*
	645	included in cross stitch		22	included in cross stitch		E301	included in cross stitch
	989	included in cross stitch		3853	included in cross stitch			
	987	included in cross stitch						

* Based on stitching with the number of strands shown above, onto 14 count Aida. / * Basé sur le nombre de brins préconisé au-dessus, sur une toile Aida 5,5 pts/cm.