

CHRISTMAS STOCKINGS LES CHAUSSETTES DE NOËL

COLOURED CROSS STITCH CHART
DIAGRAMME PONT DE CROIX EN COULEURS

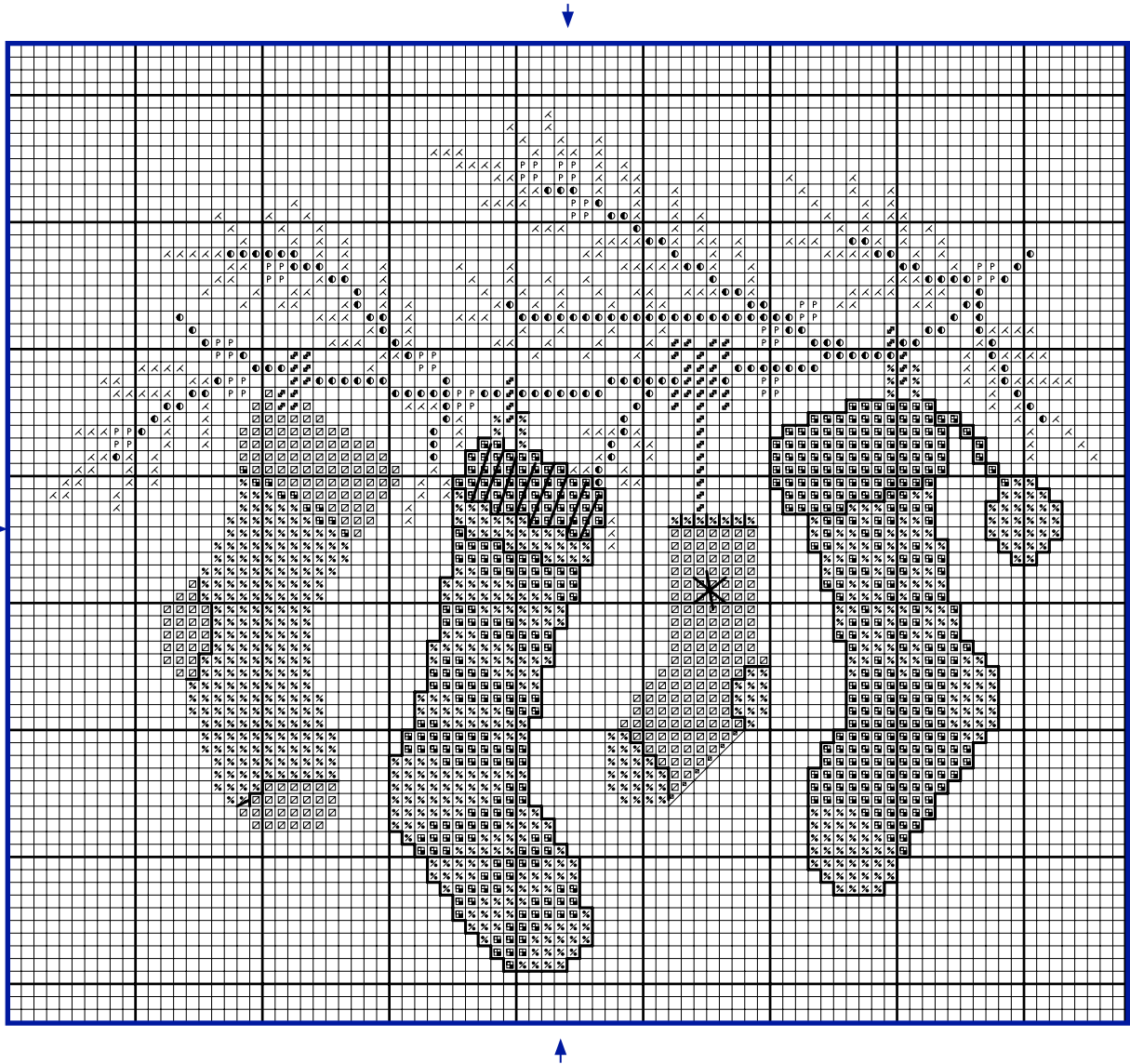


© 2019 / ALL RIGHTS RESERVED WORLDWIDE

DMC LIBRARY - BIBLIOTHÈQUE DMC

CHRISTMAS STOCKINGS LES CHAUSSETTES DE NOËL

CROSS STITCH CHART - DIAGRAMME PONT DE CROIX



© 2019 / ALL RIGHTS RESERVED WORLDWIDE

DMC LIBRARY - BIBLIOTHÈQUE DMC

CHRISTMAS STOCKINGS LES CHAUSSETTES DE NOËL

GETTING STARTED - COMMENCER

TOOL KIT / FOURNITURES

DMC MOULINÉ ART. 117 EMBROIDERY THREAD / FILS MOULINÉ ART. 117 DMC
DMC DIAMANT ART. 380
CROSS STITCH FABRIC / AIDA / TOILE AIDA
CROSS STITCH NEEDLE / AIGUILLE
EMBROIDERY HOOP (OPTIONAL) / TAMBOUR (OPTIONNEL)
SCISSORS / CISEAUX

DESIGN SIZE / DIMENSIONS DESSIN
15.5 X 12.5CM / 6.10 X 4.92 "

THE SIZE OF YOUR DESIGN DEPENDS ON THE CROSS STITCH FABRIC YOU CHOOSE. THE HIGHER THE FABRIC'S "COUNT" (IE NUMBER OF CROSS STITCHES PER INCH), THE SMALLER THE STITCHES AND THEREFORE YOUR DESIGN. WE RECOMMEND BEGINNERS START WITH 14 COUNT AIDA (THE MOST COMMON CROSS STITCH FABRIC), WHICH IS WHAT WE HAVE BASED OUR DESIGN SIZE ON.

LA TAILLE DE VOTRE DESSIN DÉPEND DE LA TOILE POINT DE CROIX QUE VOUS CHOISISSEZ.

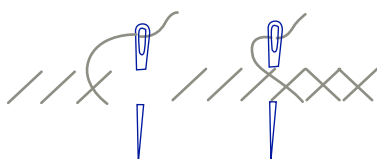
PLUS LE NOMBRE DE POINT DE CROIX PAR CENTIMÈTRE EST ÉLEVÉ, PLUS LES POINTS ET LA BRODERIE SERONT PETITS. NOUS RECOMMANDONS AUX DÉBUTANTS DE COMMENCER EN UTILISANT UNE TOILE AIDA 5,5 PTS/CM (LA TOILE DE POINT DE CROIX LA PLUS UTILISÉE), SUR LAQUELLE NOUS AVONS BASÉ NOTRE DESSIN.

CHRISTMAS STOCKINGS LES CHAUSSETTES DE NOËL

GETTING STARTED - COMMENCER

STITCHES AND COLOURS YOU'LL USE LÉGENDE : POINTS ET COULEURS

CROSS STITCH POINT DE CROIX



DIAMANT EMBROIDERY THREAD / FILS DIAMANT

SYMBOL
SYMBOLE

COLOUR
COULEUR

N° SKEINS*
N° D'ÉCHEVETTES*



D321

x1



D316

x1



D3852

x1

MOULINÉ EMBROIDERY THREAD / FILS MOULINÉ

SYMBOL
SYMBOLE

COLOUR
COULEUR

N° SKEINS*
N° D'ÉCHEVETTES*



746

x1



608

x1



3849

x1

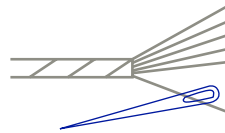
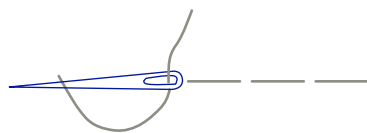


890

x1

* Based on stitching with the number of strands shown above, onto 14 count Aida. / * Basé sur le nombre de brins préconisé au-dessus, sur une toile Aida 5,5 pts/cm.

BACKSTITCH POINT ARRIÈRE



Use 1 strands - Utiliser 1 brin

DIAMANT EMBROIDERY THREAD / FILS DIAMANT

SYMBOL
SYMBOLE

COLOUR
COULEUR

N° SKEINS*
N° D'ÉCHEVETTES*



D321

x1



746

x1