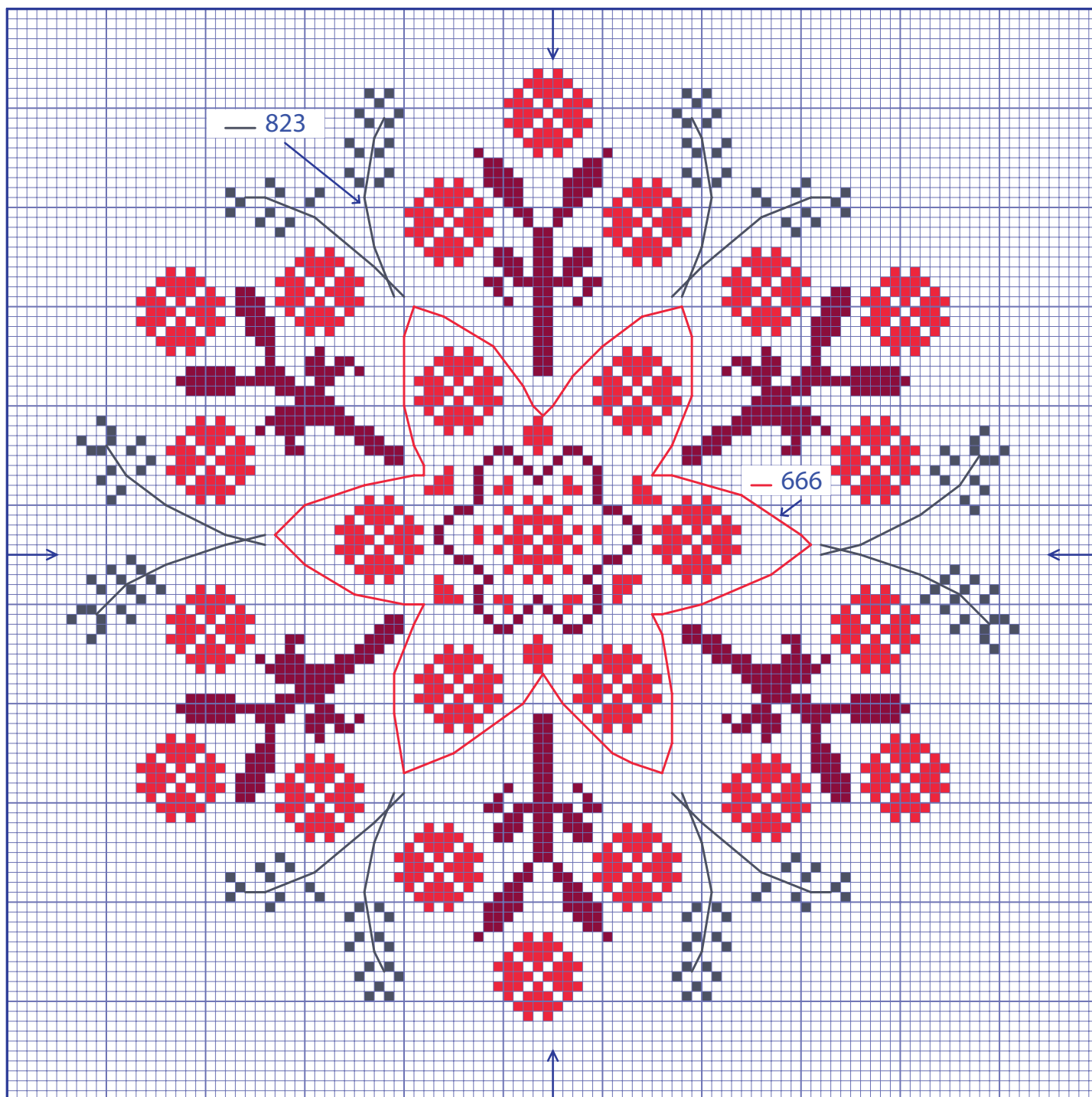


ÉTOILE DE NOËL CHRISTMAS STAR

COLOURED CROSS STITCH CHART WITH BACKSTITCH
DIAGRAMME PONT DE CROIX EN COULEURS AVEC POINT ARRIÈRE

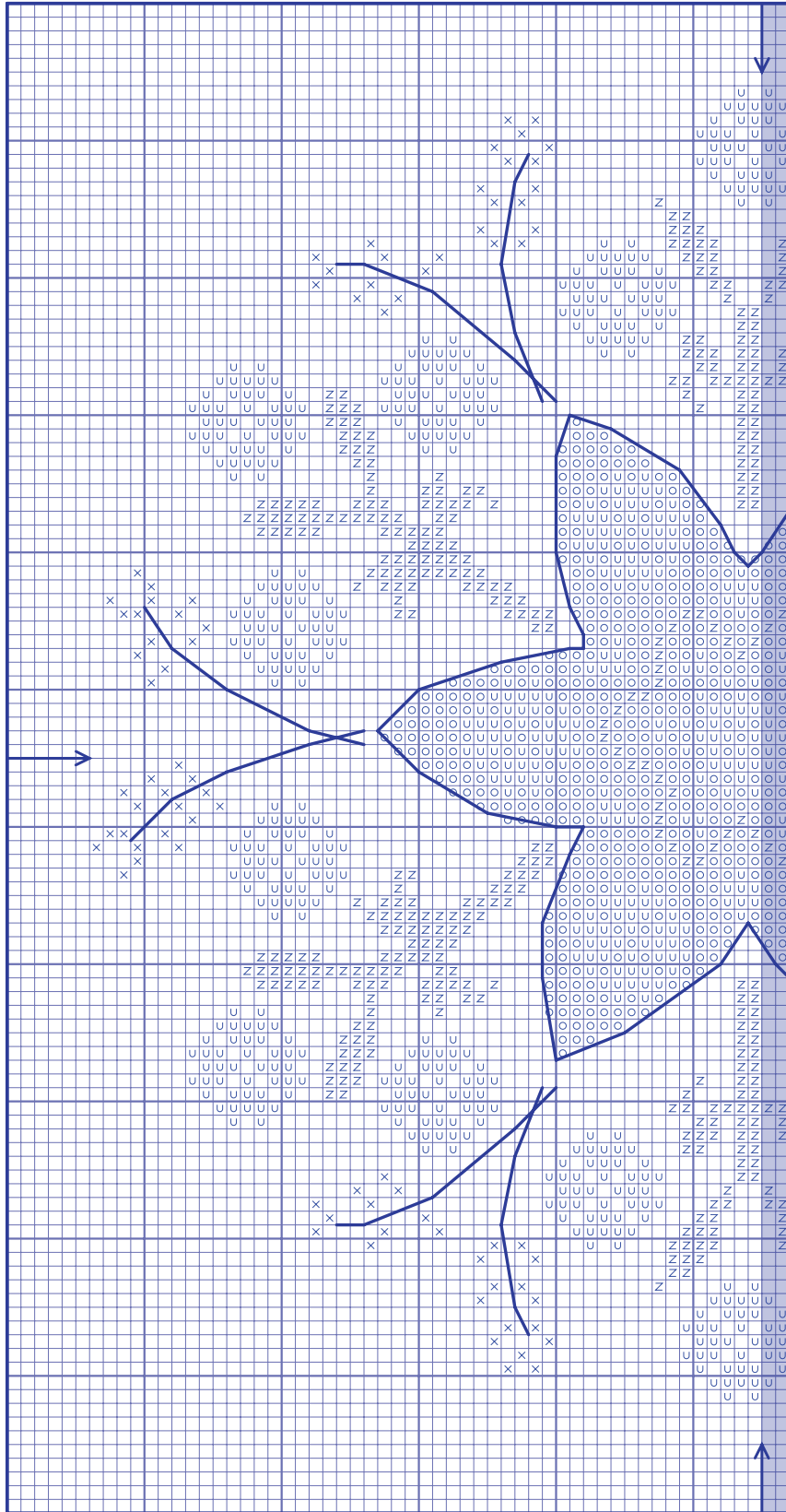


© 2017 / ALL RIGHTS RESERVED WORLDWIDE

DMC LIBRARY - BIBLIOTHÈQUE DMC

ÉTOILE DE NOËL CHRISTMAS STAR

CROSS STITCH CHART - DIAGRAMME PONT DE CROIX



© 2019 / ALL RIGHTS RESERVED WORLDWIDE

DMC LIBRARY - BIBLIOTHÈQUE DMC

ÉTOILE DE NOËL CHRISTMAS STAR

GETTING STARTED - COMMENCER

TOOL KIT / FOURNITURES

DMC PEARL COTTON / COTON PERLÉ / ART.115 AR N°8
CROSS STITCH FABRIC / AIDA 14 CT / TOILE AIDA 5,5 PTS/CM
CROSS STITCH NEEDLE / AIGUILLE A BRODER
EMBROIDERY HOOP (OPTIONAL) / TAMBOUR (OPTIONNEL)
SCISSORS / CISEAUX

DESIGN SIZE / DIMENSIONS DESSIN
6,85 X 6,85" / 17,4 X 17,4 CM

THE SIZE OF YOUR DESIGN DEPENDS ON THE CROSS STITCH FABRIC YOU CHOOSE. THE HIGHER THE FABRIC'S "COUNT" (IE NUMBER OF CROSS STITCHES PER INCH), THE SMALLER THE STITCHES AND THEREFORE YOUR DESIGN. WE RECOMMEND BEGINNERS START WITH 14 COUNT AIDA (THE MOST COMMON CROSS STITCH FABRIC), WHICH IS WHAT WE HAVE BASED OUR DESIGN SIZE ON.

LA TAILLE DE VOTRE DESSIN DÉPEND DE LA TOILE POINT DE CROIX QUE VOUS CHOISISSEZ.

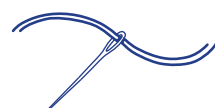
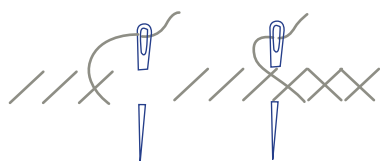
PLUS LE NOMBRE DE POINT DE CROIX PAR CENTIMÈTRE EST ÉLEVÉ, PLUS LES POINTS ET LA BRODERIE SERONT PETITS. NOUS RECOMMANDONS AUX DÉBUTANTS DE COMMENCER EN UTILISANT UNE TOILE AIDA 5,5 PTS/CM (LA TOILE DE POINT DE CROIX LA PLUS UTILISÉE), SUR LAQUELLE NOUS AVONS BASÉ NOTRE DESSIN.

ÉTOILE DE NOËL CHRISTMAS STAR

GETTING STARTED - COMMENCER

STITCHES AND COLOURS YOU'LL USE LÉGENDE : POINTS ET COULEURS

CROSS STITCH POINT DE CROIX



Use 1 thread - Utiliser 1 fil

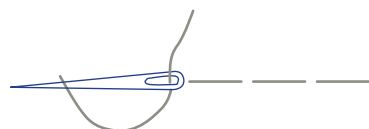
DMC PEARL COTTON / COTON PERLÉ / ART.115 AR N°8

SYMBOL SYMBOLE	COLOUR COULEUR	N° SKEINS N° D'ÉCHEVETTES	SYMBOL SYMBOLE	COLOUR COULEUR	N° SKEINS N° D'ÉCHEVETTES
	B5200	x1		816.	x1
	666	x1		823	x1

© 2019 / ALL RIGHTS RESERVED WORLDWIDE

DMC LIBRARY - BIBLIOTHÈQUE DMC

BACKSTITCH POINT ARRIÈRE



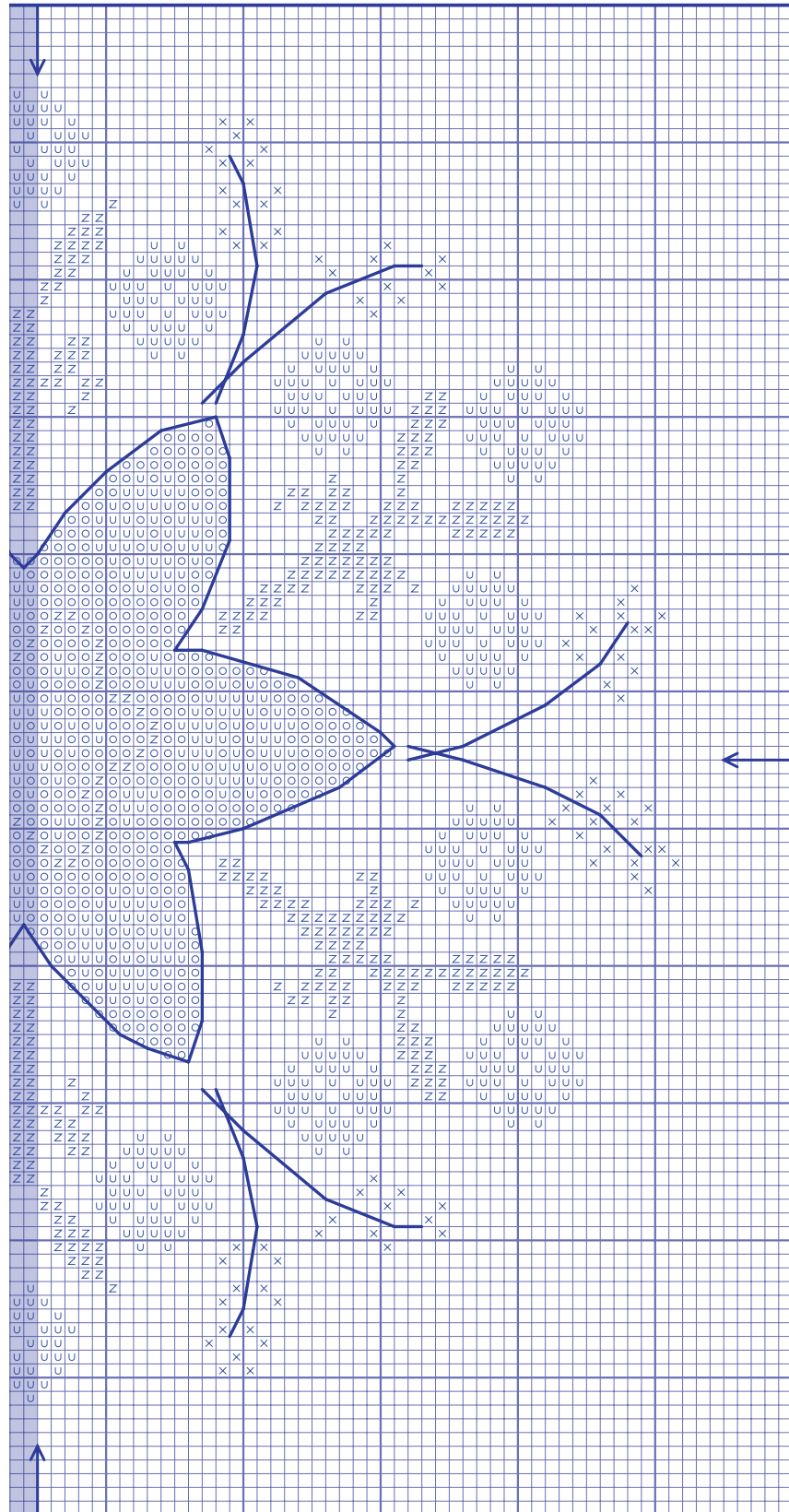
Use 1 thread - Utiliser 1 fil

DMC PEARL COTTON / COTON PERLÉ / ART.115 AR N°8

SYMBOL SYMBOLE	COLOUR COULEUR	N° SKEINS N° D'ÉCHEVETTES
	666	included in cross stitch
	823	

ÉTOILE DE NOËL CHRISTMAS STAR

CROSS STITCH CHART - DIAGRAMME PONT DE CROIX



© 2019 / ALL RIGHTS RESERVED WORLDWIDE

DMC LIBRARY - BIBLIOTHÈQUE DMC