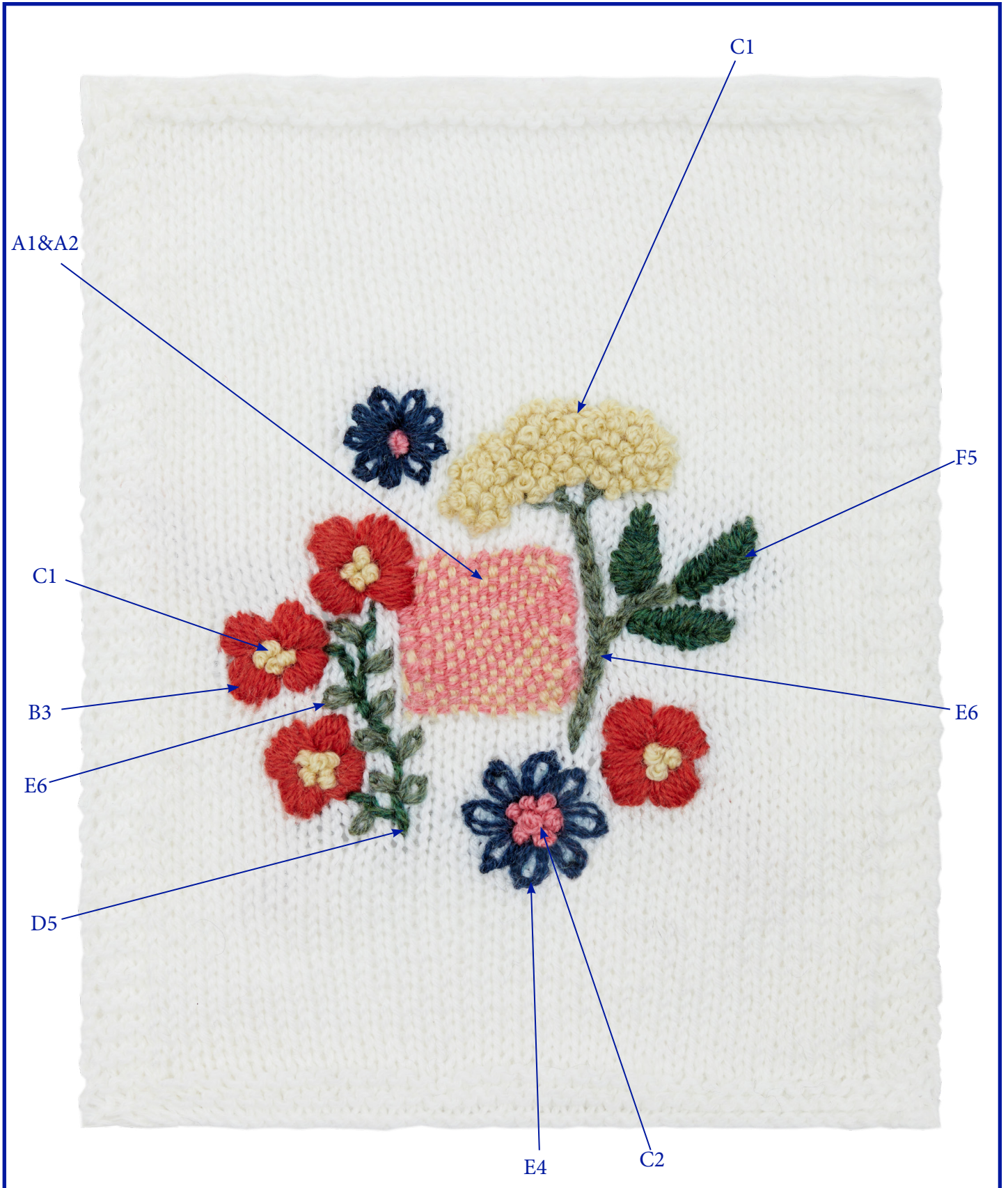


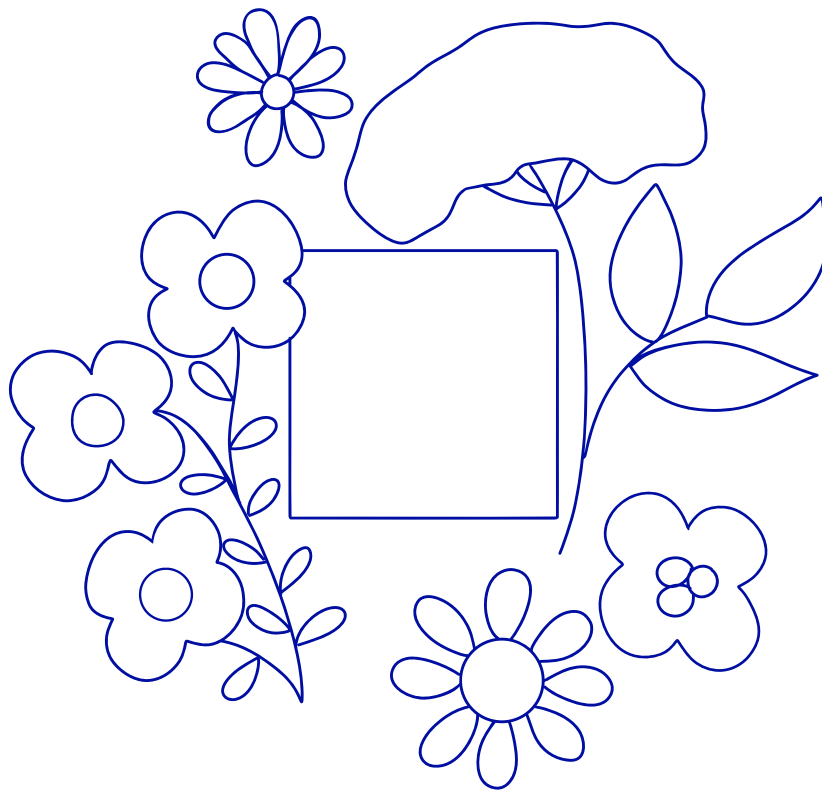
WOVEN STITCH PATCH WITH FLORAL EMBROIDERY RÉPARATION AU POINT PICOT MODÈLE DE FLEURS

COLOUR GUIDE / DIAGRAMME EN COULEUR



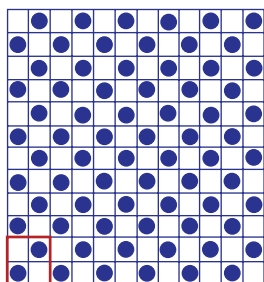
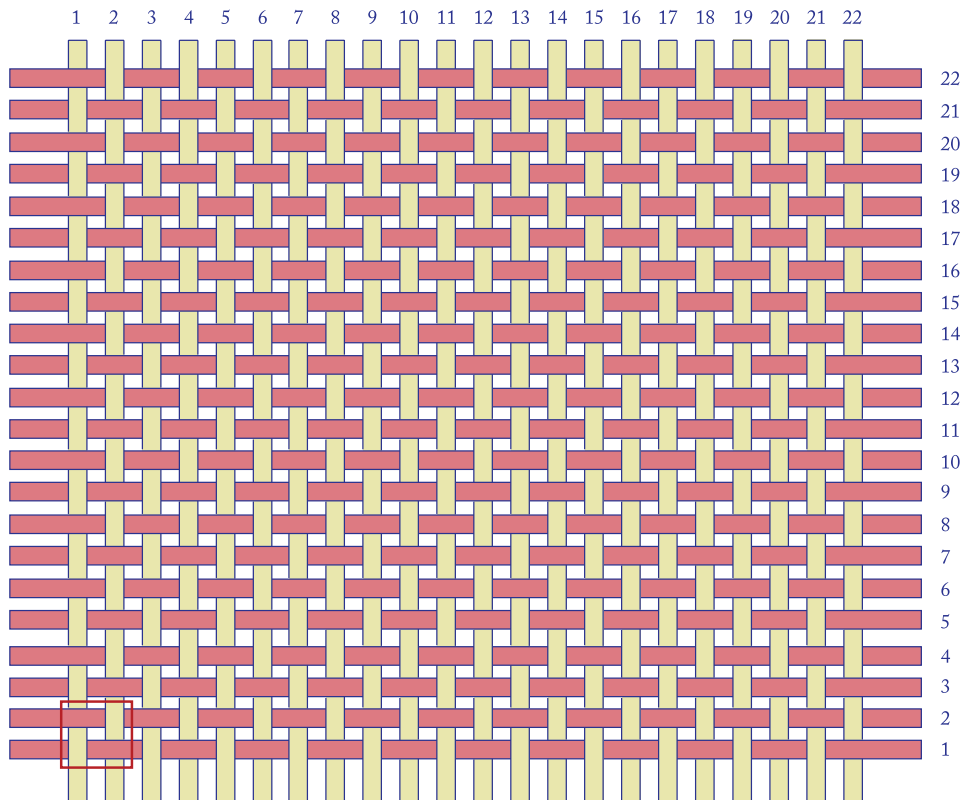
WOVEN STITCH PATCH WITH FLORAL EMBROIDERY RÉPARATION AU POINT PICOT MODÈLE DE FLEURS

TECHNICAL CHART / DIAGRAMME



WOVEN STITCH PATCH WITH FLORAL EMBROIDERY RÉPARATION AU POINT PICOT MODÈLE DE FLEURS

TECHNICAL CHART / DIAGRAMME



 Pattern repetition / Répétition du motif

 Over / Au-dessus

 Under / En-dessus

WOVEN STITCH PATCH WITH FLORAL EMBROIDERY RÉPARATION AU POINT PICOT MODÈLE DE FLEURS

INSTRUCTIONS

TOOL KIT / FOURNITURES

NEEDLE / AIGUILLE (NO.1-5)







DMC ECO VITA NATURALLY DYED ORGANIC WOOL THREAD / DMC ECO VITA FIL DE LAINE ORGANIQUE TEINT NATURELLEMENT

KNITTED FABRIC / TOILE TRICOT

MAGIC SHEET OR TRANSFER PEN / FEUILLE MAGIQUE OU STYLO TRANSFERT

MINI WEAVING LOOM (OPTIONAL) / MINI MÉTIER À TISSER (EN OPTION)

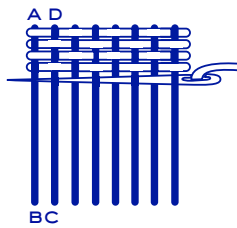
COLOUR / COULEURS

CODE N° CODE N°	COLOUR COULEUR	N° SKEINS* N° D'ÉCHEVETTES*	CODE N° CODE N°	COLOUR COULEUR	N° SKEINS* N° D'ÉCHEVETTES*	CODE N° CODE N°	COLOUR COULEUR	
1	 201	x 1	3	 501	x 1	5	 708	x 1
2	 404	x 1	4	 612	x 1	6	 703	x 1

STITCHES / POINTS

CODE LETTER
LETTRE

A



Woven stitch / Point de Vannerie

CODE LETTER
LETTRE

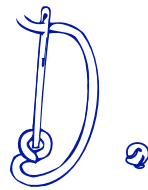
B



Satin stitch / Passé plat

CODE LETTER
LETTRE

C



French knot / Point de noeud

CODE LETTER
LETTRE

D



Backstitch / Point arrière

CODE LETTER
LETTRE

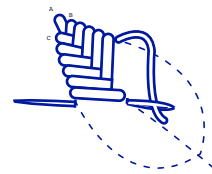
E



Chain stitch / Point de chaînette

CODE LETTER
LETTRE

F



Fishbone stitch / Point d'arête

USE 2 STRANDS
UTILISER 2 BRINS



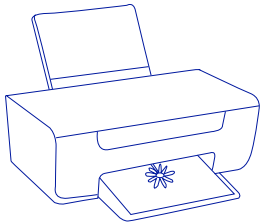
*Number of strands and skeins calculated for design size 16cm x 16cm
Nombre de brins et d'échevettes calculé pour un dessin de 16cm x 16cm

INSTRUCTIONS

TRANSFER PEN / STYLO TRANSFER

STEP
ÉTAPE

1

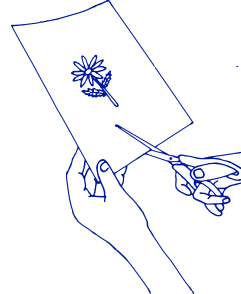


Download your design sheet, print it out. The design format is A4 so if you are printing on US letter, make sure to print at 100%.

Téléchargez votre feuille de motif et imprimez-la. Le format de la feuille est en format A4. Si vous imprimez au format US Letter, assurez-vous d'imprimer à 100%.

STEP
ÉTAPE

2

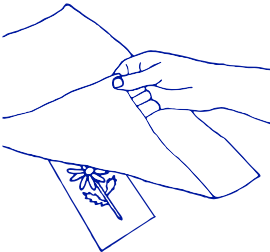


Cut around the illustrations from the printed sheet and place the design you want to stitch, face side up, on a flat surface. NB: if you don't place the design face side up your design will be backwards.

Découpez le motif que vous souhaitez broder et placez-le du bon côté vers le haut, sur une surface plane. NB: si vous ne le placez pas du bon côté vers le haut.

STEP
ÉTAPE

3

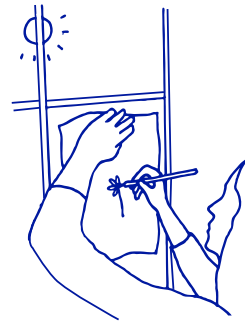


Decide where you want your embroidery and place your base fabric on top of your design sheet and secure it using pins or masking tape.

Choisissez le tissu sur lequel vous souhaitez broder votre motif et placez-le sur le motif. Puis, sécurisez le motif sur le tissu à l'aide d'épingles ou d'un ruban adhésif.

STEP
ÉTAPE

4



Place your base fabric against an available light source i.e. a window, lightbox or computer screen and trace the design onto your base fabric using a water-soluble embroidery transfer pen.

Placez votre tissu contre une source lumineuse - une fenêtre, une table lumineuse ou un écran d'ordinateur et décalquez votre motif sur le tissu avec un stylo de transfert soluble à l'eau.

STEP
ÉTAPE

5



Once you have traced the design, remove the pinned design from the back of your fabric.

Une fois votre motif transféré sur le tissu, enlevez le motif épinglé à l'arrière du tissu.

STEP
ÉTAPE

6

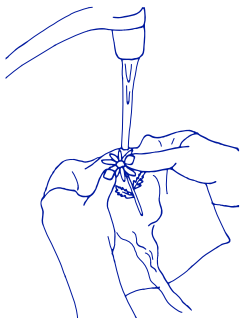


Hoop fabric and start stitching out your design following the stitch instruction illustrations. It's super easy, just follow the lines.

Commencez à broder votre conception en suivant les lignes du motif que vous venez de tracer.

STEP
ÉTAPE

7

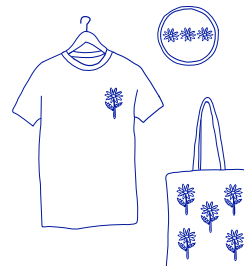


Once you have finished stitching your design, rinse your base fabric in cold water to remove transfer pen ink.

Quand vous avez fini de broder votre motif, rincez le tissu à l'eau froide pour dissoudre l'encre du stylo de transfert.

STEP
ÉTAPE

8



Enjoy your custom embroidered creation.

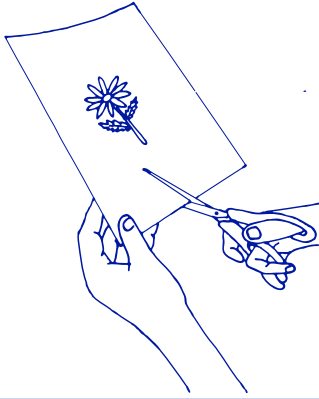
Profitez de votre création!

INSTRUCTIONS

MAGIC PAPER / FEUILLE MAGIQUE

STEP
ÉTAPE

1

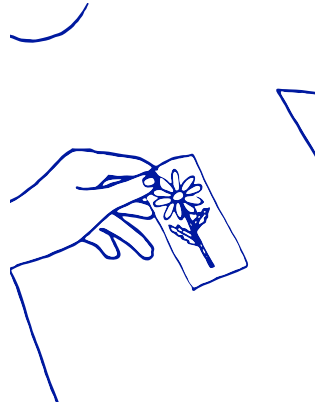


Download and print your pattern. Trace the printed design onto the plain Magic Paper before cutting it out.

Téléchargez et imprimez votre diagramme. Dupliquez le motif imprimé sur le papier magique avant de le découper.

STEP
ÉTAPE

2



Lay your base fabric on a flat surface and place your design in the desired position. Don't be afraid to play around with the positioning, be creative!

Posez votre tissu de base sur une surface plane et placez votre motif dans la position désirée. N'ayez pas peur de jouer avec le positionnement, soyez créatif!

STEP
ÉTAPE

3



When you are happy with the position, peel away the paper backing and stick your design onto your base fabric.

Lorsque vous êtes satisfait du positionnement, décollez le film protecteur et collez votre design sur le tissu.

STEP
ÉTAPE

4

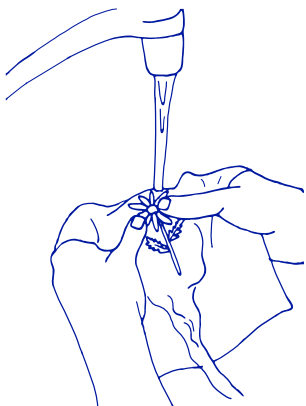


Hoop fabric and start stitching out your design following the stitch instruction illustrations. It's super easy, just follow the lines.

Commencez à broder votre motif en suivant les illustrations. C'est super facile, il suffit de suivre les lignes.

STEP
ÉTAPE

5

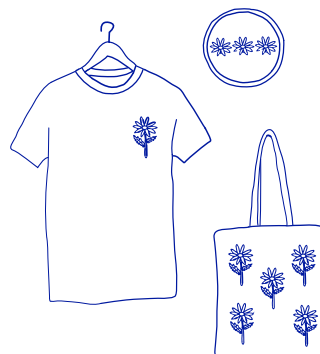


Once you have finished stitching your design, rinse your base fabric in cold water to dissolve the magic paper template and let it dry.

Une fois fini, rincez le tissu à l'eau froide pour dissoudre le papier magique, et laissez sécher.

STEP
ÉTAPE

6



Enjoy your custom embroidered creation.

Profitez de votre création!