




TAILLE	S	M	L	XL		
Tour de poitrine	81/86	91/97	102/107	112/117	cm	
Longueur totale (approximatif)	45	48	51	54	cm	
Largeur du dos (approximatif)	53	57	61,5	65,5	cm	
Longueur de l'emmanchure	18	19	19	19	cm	
Fil *: Baby Cotton DMC réf. 382						
Couleur : 775		5	6	7	8	50 g

* La quantité de fil est calculée sur une moyenne en travaillant le fil indiqué et un échantillon identique.

Matériel

Crochet n. 4 mm
2 anneaux métalliques
Marqueurs de mailles
Aiguille à laine, réf. 6135/5

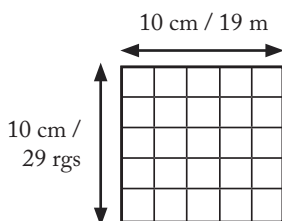


AIGUILLES À TRICOTER

4 mm
Bambou U1754/4
Rose Gold U1952/4

ÉCHANTILLON

Point de filet, aiguilles n°4



Contrôlez votre échantillon : si moins de mailles, prendre des aiguilles plus fines, si plus, prendre des aiguilles plus grosses.

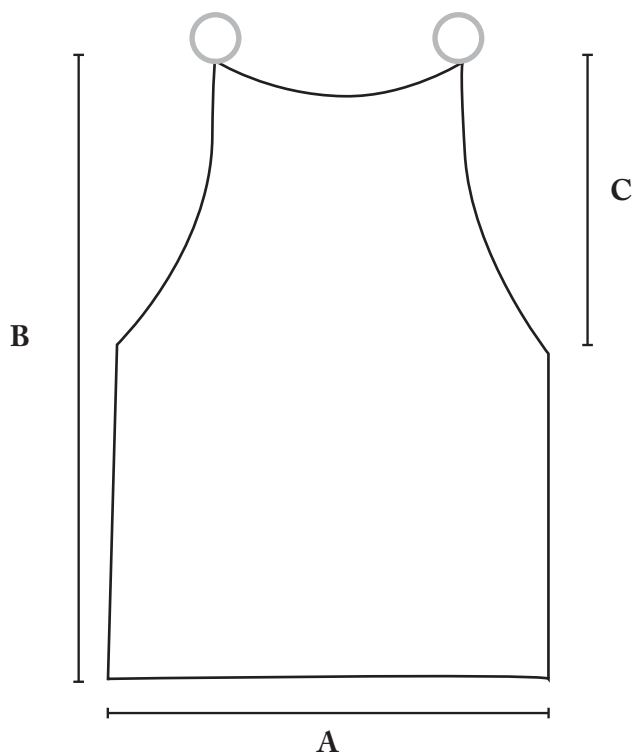
IL EST IMPORTANT DE TRICOTER UN ÉCHANTILLON IDENTIQUE POUR UN RÉSULTAT OPTIMAL.





DIMENSIONS DE LA PIÈCE

A 53 [57:61,5:65,5] cm
 B 45 [48:51:54] cm
 C 18 [19:19:19] cm



ABRÉVIATIONS

0 : pas de mailles, rangs ou fois

cm : centimètres

g : grammes

augm : augmentation invisible (par ex. augmentation intercalaire à l'endroit : relever le brin entre 2 mailles sur l'aig. gauche et tricoter 1 m.end dans le brin arrière)

côté end : côté endroit

côté env : côté envers

ens : ensemble

j : jeté

m.gl.end : glisser 1 m comme si tricotée à l'endroit

m.gl.env : glisser 1 m comme si tricotée à l'envers avec le fil derrière les mailles

m : maille (s)

m.end : maille endroit

m.env : maille envers

m.ser : maille serrée (avec le crochet)

pm : placer un marqueur

rab : rabattre

rest : restant (e.s)

rép : répéter

suiv : suivant (e)

surj.s : surjet simple, glisser 1 m. sans la tricoter, tricoter la m. suiv, passer la m. glissée pardessus la m. tricotée de droite à gauche.

2 m.end.ens : 2 mailles endroit ensemble

POINTS UTILISÉS

Point de riz

1^{er} rg : * 1 m.end, 1 m.env, rép de * jusqu'à la dern m, 1 m.end.

2^{ème} rg : tricoter les mailles qui se présentent à l'end. à l'env. et celles qui se présentent à l'env. à l'end.

Rép ces 2 rgs.

Jersey endroit

1^{er} rg : à l'end

2^{ème} rg : à l'env

Rép ces 2 rgs.

Point de filet

Suivre les instructions ou le schéma.

NOTES

Le débardeur est travaillé de haut en bas, en tricotant deux pièces identiques. Les pièces sont ensuite cousues ensemble sur les côtés. Les motifs sont répétés symétriquement au centre. Pour faciliter les instructions, le comptage des rgs commencera souvent à partir de 1. Le nombre total de rgs tricotées pour chaque taille sera également indiqué. Chaque rang commence par une maille glissée.

INSTRUCTIONS

DEVANT / DOS (x2)

Avec le crochet n. 4 mm faites 7 m.ser dans le premier anneau métallique, monter 33 [41:49:57] m sur l'aiguille à tricoter n°4 et crocheter 7 m.ser dans le 2^{ème} anneau.

1^{er} rg (côté end) : relever 1 m pour chaque m.ser sur l'anneau, tricoter les m suivantes de cette façon rép (1m.end, 1m.env) jusqu'à la dernière m, 1m.end, et enfin relever 1 m pour chaque m.ser sur le dern anneau. Il reste 47 [55:63:71] m.

2^{ème} rg : 1 m.gl.end, rép (1m.end, 1m.env) jusqu'à la fin du rg.

Rép encore 6 fois le 2^{ème} rg.

9^{ème} rg : 1 m.gl.end, (1m.end, 1m.env) x 3, 13 [17:21:25] m.end, augm, 1m.env, (1m.end, 1m.env) x 3, augm, 13 [17:21:25] m.end, 1m.env, (1m.end, 1m.env) x 3. Il reste 49 [57:65:73] m.

10^{ème} rg : 1 m.gl.end, (1m.end, 1m.env) x 3, 15 [19:23:27] m.env, (1m.end, 1m.env) x 3, 15 [19:23:27] m.env, (1m.end, 1m.env) x 3.

11^{ème} rg : 1 m.gl.end, (1m.end, 1m.env) x 3, 14 [18:22:26] m.end, (1m.env, 1m.end) x 4, 12 [16:20:24] m.end, (1m.end, 1m.env) x 4. Rép encore 2 [3:3:3] fois les rgs 10 et 11, puis rép encore 1 fois le rg 10.

Dans la numérotation totale, le dernier rg tricoté est le 16 [18:18:18]^{ème}.

Reprendre le comptage des rgs.

1^{er} rg (côté end) : 1 m.gl.end, augm, (1m.end, 1m.env) x 3, (2 m.end.ens, j) x 7 [9:11:13], augm, 1m.env, (1m.end, 1m.env) x 3, augm, (j, surj.s) x 7 [9:11:13], (1m.env, 1m.end) x 3, augm, 1m.end. Il reste 53 [61:69:77] m.

2^{ème} rg : 1 m.gl.end, 1m.env, (1m.end, 1m.env) x 3, 16 [20:24:28] m.env, (1m.end, 1m.env) x 3, 16 [20:24:28] m.env, (1m.end, 1m.env) x 3, 1m.env.

3^{ème} rg : 1 m.gl.end, augm, 1m.env, (1m.end, 1m.env) x 3, 1m.end, (2 m.end.ens, j) x 7 [9:11:13], 1m.env, (1m.end, 1m.env) x 3, (j, surj.s) x 7 [9:11:13], (1m.end, 1m.env) x 4, augm, 1m.end. Il reste 55 [63:71:79] m.

4^{ème} rg : 1 m.gl.end, (1m.end, 1m.env) x 4, 16 [20:24:28] m.env, (1m.end, 1m.env) x 3, 16 [20:24:28] m.env, (1m.end, 1m.env) x 4.

5^{ème} rg : 1 m.gl.end, augm, (1m.end, 1m.env) x 4, (2 m.end.ens, j) x 7 [9:11:13], (1m.end, 1m.env) x 4, 1m.end, (j, surj.s) x 7 [9:11:13], (1m.env, 1m.end) x 4, augm, 1m.end.

Il reste 57 [65:73:81] m

6^{ème} rg : 1 m.gl.end, (1m.env, 1m.end) x 4, 17 [21:25:29] m.env, (1m.end, 1m.env) x 3, 16 [20:24:28] m.env, (1m.end, 1m.env) x 4, 1m.env.

7^{ème} rg : 1 m.gl.end, augm, (1m.env, 1m.end) x 5 (2 m.end.ens, j) x 7 [9:11:13], 1m.env, (1m.end, 1m.env) x 3, (j, surj.s) x 7 [9:11:13], (1m.end, 1m.env) x 5, augm, 1m.end. Il reste 59 [67:75:83] m.

8^{ème} rg : 1 m.gl.end, (1m.end, 1m.env) x 5, 16 [20:24:28] m.env, (1m.end, 1m.env) x 3, 16 [20:24:28] m.env, (1m.end, 1m.env) x 5.

9^{ème} rg : 1 m.gl.end, augm, (1m.end, 1m.env) x 5, (2 m.end.ens, j) x 7 [9:11:13], (1m.end, 1m.env) x 4, 1m.end, (j, surj.s) x 7 [9:11:13], (1m.env, 1m.end) x 5, augm, 1m.end. Il reste 61 [69:77:85] m.

10^{ème} rg : 1 m.gl.end, (1m.env, 1m.end) x 5, 17 [21:25:29] m.env, (1m.end, 1m.env) x 3, 16 [20:24:28] m.env, (1m.end, 1m.env) x 5, 1m.env.

11^{ème} rg : 1 m.gl.end, augm, (1m.env, 1m.end) x 6, 14 [18:22:26] m.end, augm, 1m.env, (1m.end, 1m.env) x 3, augm, 14 [18:22:26] m.end, (1m.end, 1m.env) x 6, augm, 1m.end. Il reste 65 [73:81:89] m.

12^{ème} rg : 1 m.gl.end, (1m.end, 1m.env) x 6, 17 [21:25:29] m.env, (1m.end, 1m.env) x 3, 17 [21:25:29] m.env, (1m.end, 1m.env) x 6.

13^{ème} rg : 1 m.gl.end, augm, (1m.end, 1m.env) x 6, 16 [20:24:28] m.end, (1m.env, 1m.end) x 4, 15 [19:23:27] m.end, (1m.env, 1m.end) x 6, augm, 1m.end. Il reste 67 [75:83:91] m.

14^{ème} rg : 1 m.gl.end, (1m.env, 1m.end) x 6, 18 [22:26:30] m.env, (1m.end, 1m.env) x 3, 17 [21:25:29] m.env, (1m.end, 1m.env) x 6, 1m.env.

15^{ème} rg : 1 m.gl.end, augm, (1m.env, 1m.end) x 7, 15 [19:23:27] m.end, (1m.env, 1m.end) x 4, 14 [18:22:26] m.end, (1m.end, 1m.env) x 7, augm, 1m.end. Il reste 69 [77:85:93] m.

16^{ème} rg : 1 m.gl.end, (1m.end, 1m.env) x 3, 2m.env, (1m.end, 1m.env) x 3, 17 [21:25:29] m.env, (1m.end, 1m.env) x 3, 17 [21:25:29] m.env, (1m.end, 1m.env) x 3, 2m.env, (1m.end, 1m.env) x 3.

17^{ème} rg : 1 m.gl.end, augm, (1m.end, 1m.env) x 2, 3m.end, (1m.env, 1m.end) x 4, 15 [19:23:27] m.end, (1m.env, 1m.end) x 4, 14 [18:22:26] m.end, (1m.end, 1m.env) x 4, 3m.end, (1m.env, 1m.end) x 2, augm, 1m.end. Il reste 71 [79:87:95] m.

18^{ème} rg : 1 m.gl.end, (1m.env, 1m.end) x 2, 5m.env, (1m.end, 1m.env) x 3, 17 [21:25:29] m.env, (1m.end, 1m.env) x 3, 17 [21:25:29] m.env, (1m.end, 1m.env) x 3, 4m.env, (1m.end, 1m.env) x 2, 1m.env.

19^{ème} rg : 1 m.gl.end, augm, (1m.env, 1m.end) x 2, 4m.end, (1m.env, 1m.end) x 4, 15 [19:23:27] m.end, (1m.env, 1m.end) x 4, 15 [19:23:27] m.end, (1m.env, 1m.end) x 4, 4m.end, 1m.env, 1m.end, 1m.env, augm, 1m.end, montez 5 m et **placez un marqueur à la fin du rg.** Il reste 78 [86:94:102] m.

20^{ème} rg : 1 m.gl.end, (1m.env, 1m.end) x 4, 7 m.env, (1m.end, 1m.env) x 3, 17 [21:25:29] m.env, (1m.end, 1m.env) x 3, 17 [21:25:29] m.env, (1m.end, 1m.env) x 3, 6m.env, (1m.end, 1m.env) x 2, montez 5 m et **placez un marqueur à la fin du rg.** Il reste 83 [91:99:107] m.

21^{ème} rg : 1 m.gl.end, 2m.end, (1m.env, 1m.end) x 3, 6m.end, (1m.env, 1m.end) x 4, 15 [19:23:27] m.end, augm, 1m.env, (1m.end, 1m.env) x 3, augm, 16 [20:24:28] m.end, (1m.env, 1m.end) x 4, 6m.end, (1m.env, 1m.end) x 3, 2m.end. Il reste 85 [93:101:109] m.

22^{ème} rg : 1 m.gl.end, (1m.env, 1m.end) x 3, 9m.env, (1m.end, 1m.env) x 3, (1m.end, 1 m.gl.env) x 8 [10:12:14], (1m.end, 1m.env) x 4, (1m.end, 1 m.gl.env) x 8 [10:12:14], (1m.end, 1m.env) x 4, 8m.env, (1m.end, 1m.env) x 3, 1m.env.

23^{ème} rg : 1 m.gl.end, 2m.end, (1m.env, 1m.end) x 2, 8m.end, (1m.env, 1m.end) x 4, 16 [20:24:28] m.end, (1m.env, 1m.end) x 4, 16 [20:24:28] m.end, (1m.env, 1m.end) x 4, 8m.end, (1m.env, 1m.end) x 2, 2m.end.

24^{ème} rg : 1 m.gl.end, (1m.env, 1m.end) x 2, 11m.env, (1m.end, 1m.env) x 3, 1m.end, (1m.end, 1 m.gl.env) x 7 [9:11:13], 1m.end, (1m.end, 1m.env) x 4, 1m.end, (1m.end, 1 m.gl.env) x 7 [9:11:13], 1m.end, (1m.end, 1m.env) x 4, 10m.env, (1m.end, 1m.env) x 2, 1m.env.

25^{ème} rg : 1 m.gl.end, 2m.end, 1m.env, 11m.end, (1m.env, 1m.end) x 4, 16 [20:24:28] m.end, (1m.env, 1m.end) x 4, 16 [20:24:28] m.end, (1m.env, 1m.end) x 4, 10m.end, 1m.env, 3m.end.

26^{ème} rg : 1 m.gl.end, 15m.env, (1m.end, 1m.env) x 3, (1m.end, 1 m.gl.env) x 8 [10:12:14], (1m.end, 1m.env) x 4, (1m.end, 1 m.gl.env) x 8 [10:12:14], (1m.end, 1m.env) x 4, 10m.env, (1m.end, 1m.env) x 2, 1m.env.

27^{ème} rg : 1 m.gl.end, 14m.end, (1m.env, 1m.end) x 4, 16 [20:24:28] m.end, (1m.env, 1m.end) x 4, 16 [20:24:28] m.end, (1m.env, 1m.end) x 4, 14 m.end.

28^{ème} rg : 1 m.gl.end, 15m.env, (1m.end, 1m.env) x 3, 1m.end, (1m.end, 1 m.gl.env) x 7 [9:11:13], 1m.end, (1m.end, 1m.env) x 4, 1m.end, (1m.end, 1 m.gl.env) x 7 [9:11:13], 1m.end, (1m.end, 1m.env) x 4, 15m.env.

29^{ème} rg : rép le 27^{ème} rg.

30^{ème} rg : 1 m.gl.end, 15m.env, (1m.end, 1m.env) x 3, (1m.end, 1 m.gl.env) x 8 [10:12:14], (1m.end, 1m.env) x4, (1m.end, 1 m.gl.env) x 8 [10:12:14], (1m.end, 1m.env) x 4, 15m.env.

Pour la taille L uniquement : rép encore 1 fois les rgs 27 et 28.

Pour la taille XL uniquement : rép encore 1 fois les rgs 27 à 30 (4 rgs).

Pour les 4 tailles

Dans la numérotation totale, le dernier rg tricoté est le 46 [48:50:52]^{ème}.

Reprendre le comptage des rgs.

1^{er} rg (côté end) : 1 m.gl.end, 14m.end, (1m.env, 1m.end) x 4, 16 [20:24:28] m.end, augm, 1m.env, (1m.end, 1m.env) x 3, augm, 16 [20:24:28] m.end, (1m.end, 1m.env) x 4, 15m.end. Il reste 87 [95:103:111] m.

2^{ème} rg : 1 m.gl.end, 15m.env, (1m.end, 1m.env) x 3, 19 [23:27:31] m.env, (1m.end, 1m.env) x 3, 19 [23:27:31] m.env, (1m.end, 1m.env) x 3, 15m.env.

3^{ème} rg : 1 m.gl.end, 14m.end, (1m.env, 1m.end) x 4, 17 [21:25:29] m.end, (1m.env,

1m.end) x 4, 17 [21:25:29] m.end, (1m.env, 1m.end) x 4, 14m.end.

Rép encore 2 [3:3:3] fois les rgs 2-3 et puis encore 1 fois le rg 2.

Dans la numérotation totale, le dernier rg tricoté est le 54 [58:60:62]^{ème}.
Reprendre le comptage des rgs.

1^{er} rg (côté end) : 1 m.gl.end, 1m.end, (2 m.end.ens, j) x 6, (1m.end, 1m.env) x 4, (2 m.end.ens, j) x 9 [11:13:15], augm, 1m.env, (1m.end, 1m.env) x 3, augm, (j, surj.s) x 9 [11:13:15], (1m.env, 1m.end) x 4, (j, surj.s) x 6, 2m.end. Il reste 89 [97:105:113] m.

2^{ème}, 4^{ème} et 6^{ème} rgs : 1 m.gl.end, 15m.env, (1m.end, 1m.env) x 3, 20 [24:28:32] m.env, (1m.end, 1m.env) x 3, 20 [24:28:32] m.env, (1m.end, 1m.env) x 3, 15m.env.

3^{ème} rg : 1 m.gl.end, 2m.end, (2 m.end.ens, j) x 6, (1m.env, 1m.end) x 4, (2 m.end.ens, j) x 9 [11:13:15], 1m.env, (1m.end, 1m.env) x 3, (j, surj.s) x 9 [11:13:15], (1m.end, 1m.env) x 4, (j, surj.s) x 6, 3m.end.

5^{ème} rg : 1 m.gl.end, 1m.end, (2 m.end.ens, j) x 6, (1m.end, 1m.env) x4, (2 m.end.ens, j) x 9 [11:13:15], (1m.end, 1m.env) x 4, 1m.end, (j, surj.s) x 9 [11:13:15], (1m.env, 1m.end) x 4, (j, surj.s) x 6, 2m.end.
Rép encore 1 [1:1:2] fois les rgs 3-6 (4 rgs).

Pour la taille L uniquement : rép encore 1 fois les rgs 3 et 4.

Pour les 4 tailles

Dans la numérotation totale, le dernier rg tricoté est le 64 [68:72:76]^{ème}.

Reprendre le comptage des rgs.

1^{er} rg (côté end) : 1 m.gl.end, 14m.end, (1m.env, 1m.end) x 4, 18 [22:26:30] m.end, augm, 1m.env, (1m.end, 1m.env) x 3, augm, 19 [23:27:31] m.end, (1m.env, 1m.end) x 4, 14m.end. Il reste 91 [99:107:115] m.

2^{ème} rg : 1 m.gl.end, 15m.env, (1m.end, 1m.env) x 3, 21 [25:29:33] m.env, (1m.end, 1m.env) x 3, 21 [25:29:33] m.env, (1m.end, 1m.env) x 3, 15m.env.

3^{ème} rg : 1 m.gl.end, 14m.end, (1m.env, 1m.end) x 4, 19 [23:27:31] m.end, (1m.env, 1m.end) x 4 19 [23:27:31] m.end, (1m.env, 1m.end) x 4, 14m.end.
Rép encore 2 [3:3:3] fois les rgs 2-3 et puis encore 1 fois le rg 2.

Dans la numérotation totale, le dernier rg tricoté est le 72 [78:82:86]^{ème}.

Reprendre le comptage des rgs.

1^{er} rg (côté end) : 1 m.gl.end, 14m.end, (1m.env, 1m.end) x 4, 19 [23:27:31] m.end, augm, 1m.env, (1m.end, 1m.env) x 3, augm, 20 [24:28:32] m.end, (1m.env, 1m.end) x 4, 14m.end. 93 [101:109:117] m.

2^{ème} rg : 1 m.gl.end, 1m.env, (1m.end, 1 m.gl.env) x 6, (1m.end, 1m.env) x 4, (1m.end, 1 m.gl.env) x 10 [12:14:16], (1m.end, 1m.env) x 4, (1m.end, 1 m.gl.env) x 10 [12:14:16], (1m.end, 1m.env) x 4, (1m.end, 1 m.gl.env) x 6, 1m.end, 2m.env.

3^{ème} rg : 1 m.gl.end, 14m.end, (1m.env, 1m.end) x 4, 20 [24:28:32] m.end, (1m.env,

1m.end) x 4, 20 [24:28:32] m.end, (1m.env, 1m.end) x 4, 14m.end.

4^{ème} rg : 1 m.gl.end, 1m.env, 1m.end, (1m.end, 1 m.gl.env) x 5, 1m.end, (1m.end, 1m.env) x 4, 1m.end, (1m.end, 1 m.gl.env) x 9 [11:13:15], 1m.end, (1m.end, 1m.env) x 4, 1m.end, (1m.end, 1 m.gl.env) x 9 [11:13:15], 1m.end, (1m.end, 1m.env) x 4, 1m.end, (1m.end, 1 m.gl.env) x 5, 2m.end, 2m.env.

5^{ème} rg : rép le 3^{ème} rg.

Rép encore 1 [1:1:2] fois les rgs 2-5 (4 rgs) et puis encore 1 fois le rg 2.

Pour la taille L uniquement : rép encore 1 fois les rgs 3 et 4.

Pour les 4 tailles

Dans la numérotation totale, le dernier rg tricoté est le 82 [88:94:100]^{ème}.

Reprendre le comptage des rgs.

1^{er} rg (côté end) : 1 m.gl.end, 14m.end, (1m.env, 1m.end) x 4, 20 [24:28:32] m.end, augm, 1m.env, (1m.end, 1m.env) x 3, augm, 21 [25:29:33] m.end, (1m.env, 1m.end) x 4, 14m.end. Il reste 95 [103:111:119] m.

2^{ème} rg : 1 m.gl.end, 15m.env, (1m.end, 1m.env) x 3, 23 [27:31:35] m.env, (1m.end, 1m.env) x 3, 23 [27:31:35] m.env, (1m.end, 1m.env) x 3, 15m.env.

3^{ème} rg : 1 m.gl.end, 14m.end, (1m.env, 1m.end) x 4, 21 [25:29:33] m.end, (1m.env, 1m.end) x 4, 21 [25:29:33] m.end, (1m.env, 1m.end) x 4, 14m.end.

Rép encore 2 [3:3:3] fois les rgs 2-3 et puis encore 1 fois le rg 2.

Dans la numérotation totale, le dernier rg tricoté est le 90 [98:104:110]^{ème}.

Reprendre le comptage des rgs.

1^{er} rg (côté end) : 1 m.gl.end, 1m.end, (2 m.end.ens, j) x 6, (1m.end, 1m.env)x 4, (2 m.end.ens, j) x 11 [13:15:17], augm, 1m.env, (1m.end, 1m.env) x 3, augm, (j, surj.s) x 11 [13:15:17], (1m.env, 1m.end) x 4, (j, surj.s) x 6, 2m.end. Il reste 97 [105:113:121] m.

2^{ème} et 4^{ème} rgs : 1 m.gl.end, 15m.env, (1m.end, 1m.env) x 3, 24 [28:32:36] m.env, (1m.end, 1m.env) x 3, 24 [28:32:36] m.env, (1m.end, 1m.env) x 3, 15m.env.

3^{ème} rg : 1 m.gl.end, 2m.end, (2 m.end.ens, j) x 6, (1m.env, 1m.end) x 4, (2 m.end.ens, j) x 11 [13:15:17], 1m.env, (1m.end, 1m.env) x 3, (j, surj.s) x 11 [13:15:17], (1m.end, 1m.env) x 4, (j, surj.s) x 6, 3m.end.

5^{ème} rg : 1 m.gl.end, 1m.end, (2 m.end.ens, j) x 6, (1m.end, 1m.env) x 4, (2 m.end.ens, j) x 11 [13:15:17], (1m.end, 1m.env) x 4, 1m.end, (j, surj.s) x 11 [13:15:17], (1m.env, 1m.end) x 4, (j, surj.s) x 6, 2m.end.

Rép encore 1 [1:1:2] fois les rgs 2-5 (4 rgs) et puis encore 1 fois le rg 2.

Pour la taille L uniquement : rép encore 1 fois les rgs 3 et 4.

Pour les 4 tailles

Dans la numérotation totale, le dernier rg tricoté est le 100 [108:116:124]^{ème}.

Reprendre le comptage des rgs.

1^{er} rg (côté end) : 1 m.gl.end, 14m.end, (1m.env, 1m.end) x 4, 22 [26:30:34] m.end, augm, 1m.env, (1m.end, 1m.env) x 3, augm, 23 [27:31:35] m.end, (1m.env, 1m.end) x 4, 14m.end. Il reste 99 [107:115:123] m.

2^{ème} rg : 1 m.gl.end, 15m.env, (1m.end, 1m.env) x 3, 25 [29:33:37] m.env, (1m.end, 1m.env) x 3, 25 [29:33:37] m.env, (1m.end, 1m.env) x 3, 15m.env.

3^{ème} rg : 1 m.gl.end, 14m.end, (1m.env, 1m.end) x 4, 23 [27:31:35] m.end, (1m.env, 1m.end) x 4, 23 [27:31:35] m.end, (1m.env, 1m.end) x 4, 14m.end.

Rép encore 2 [3:3:3] fois les rgs 2-3 et puis encore 1 fois le rg 2.

Dans la numérotation totale, le dernier rg tricoté est le 108 [118:126:134]^{ème}.

Reprendre le comptage des rgs.

1^{er} rg (côté end) : 1 m.gl.end, (1m.env, 1m.end) x 22 [24:26:28], 1m.env, augm, 1m.env, (1m.end, 1m.env) x 3, augm, rép (1m.env, 1m.end) jusqu'à la fin du rg.

Il reste 101 [109:117:125] m

2^{ème} rg : 1 m.gl.end, rép (1m.env, 1m.end) jusqu'à la fin du rg.

Rép encore 6 fois le dernier rg.

Dans la numérotation totale, le dernier rg tricoté est le 116 [126:134:142]^{ème}.

Rab toutes les mailles.

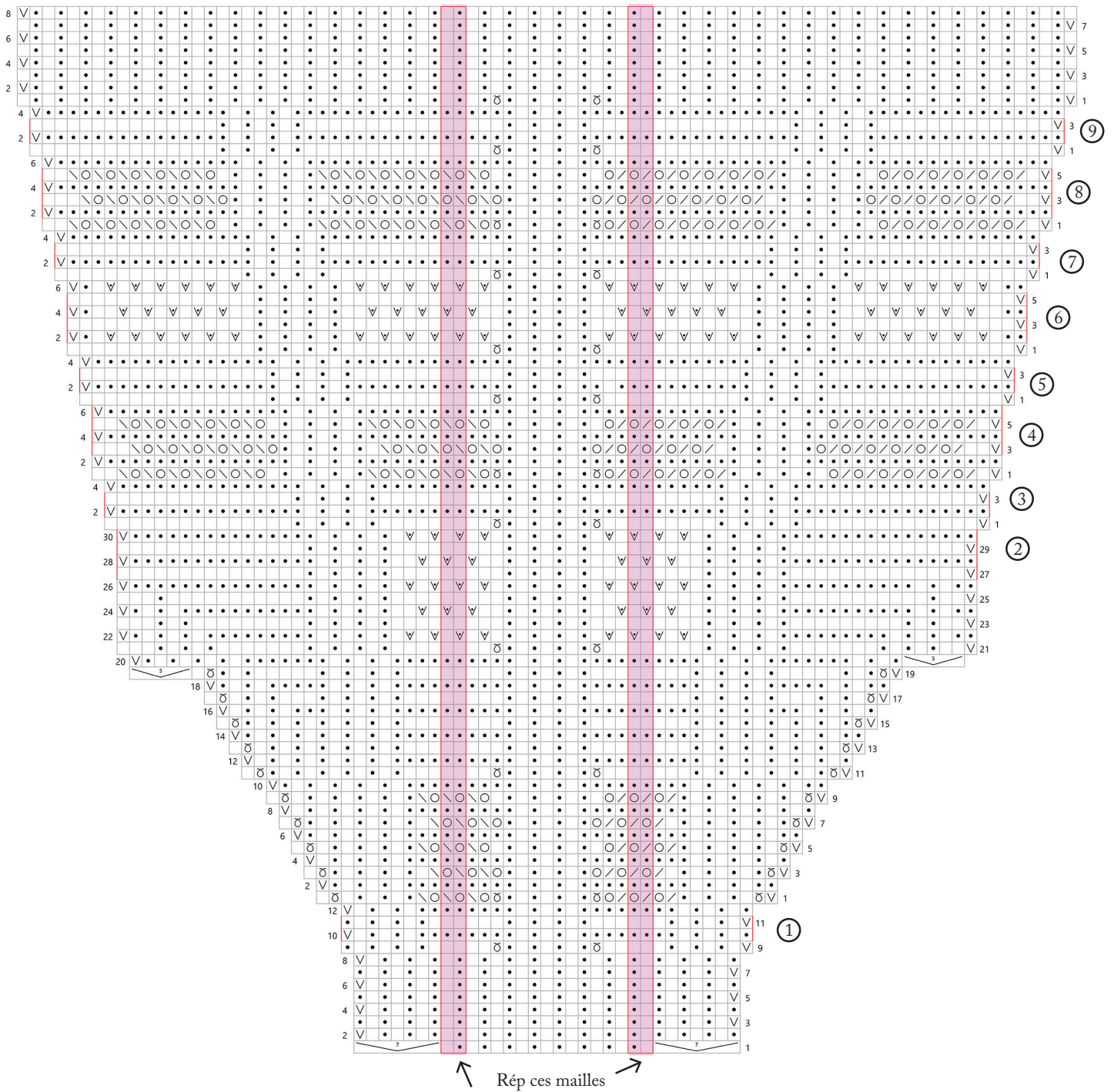
FINITIONS

Poser le devant sur le dos et coudre le long des côtés **jusqu'aux marqueurs des emmanchures**.

Rentrer tous les fils.



DIAGRAMME



LÉGENDE

m.end	m.env	augm	2 m.end.ens	monter 5 mailles
surj.s	jeté	1 m.gl.end	1 m.gl.env	relever le 7 m par les m.ser qui sont sur l'anneau.

- ① Rép encore 2 [3:3:3] fois les rgs 10-11
- ② **Taille L** : rép encore 1 fois les rgs 27 et 28
Taille XL : rép encore 1 fois les rgs 27 à 30
- ③ Rép encore 2 [3:3:3] fois les rgs 2-3.
- ④ Rép encore 1 [1:1:2] fois les rgs 3-6.
- ⑤ Rép encore 2 [3:3:3] fois les rgs 2-3.
- ⑥ Rép encore 1 [1:1:2] fois les rgs 2-5.
- ⑦ Rép encore 2 [3:3:3] fois les rgs 2-3.
- ⑧ Rép encore 1 [1:1:2] fois les rgs 2-5.
- ⑨ Rép encore 2 [3:3:3] fois les rgs 2-3.

Le comptage des rgs commence souvent à partir de 1 afin de respecter les instructions.

