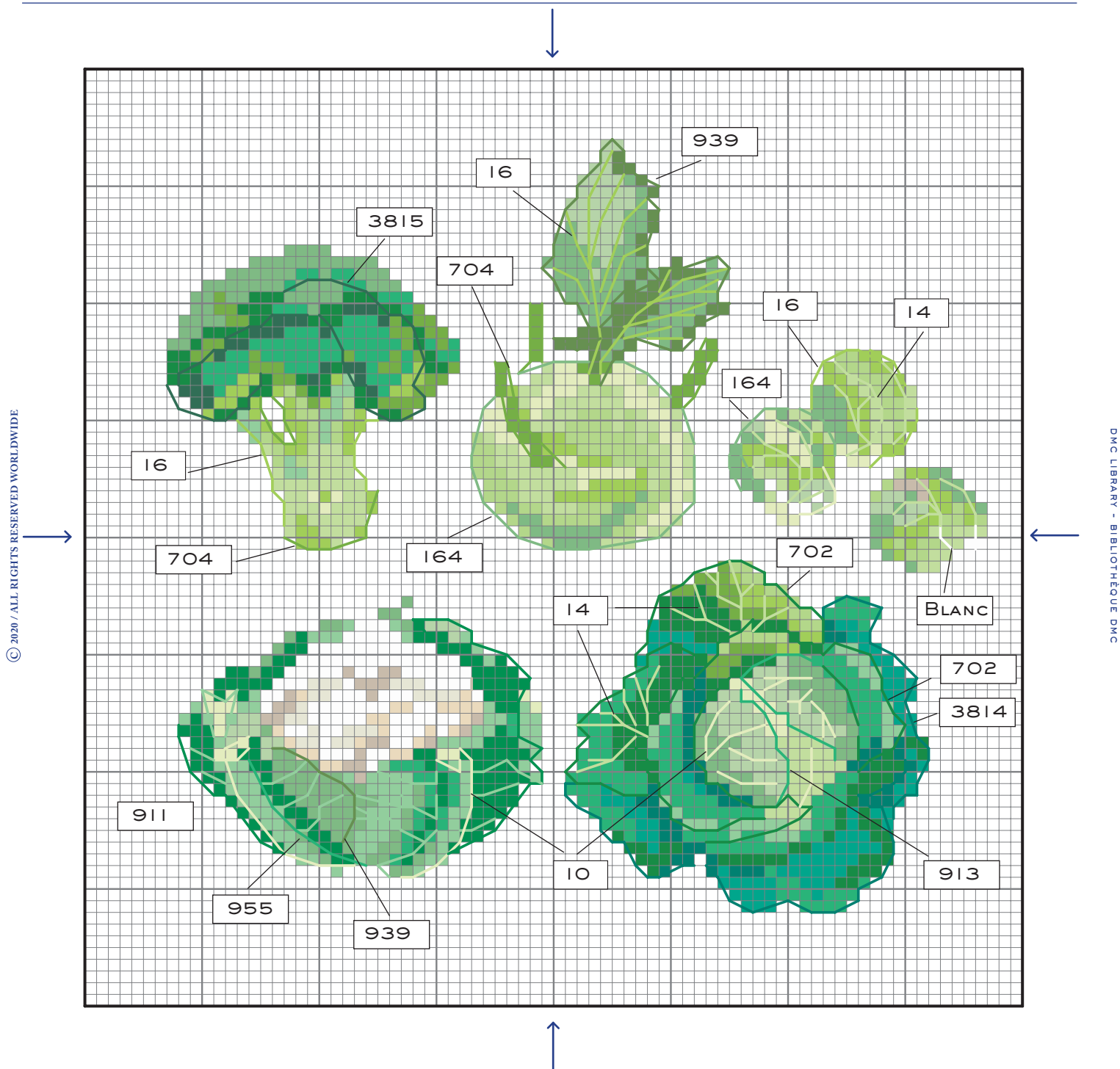


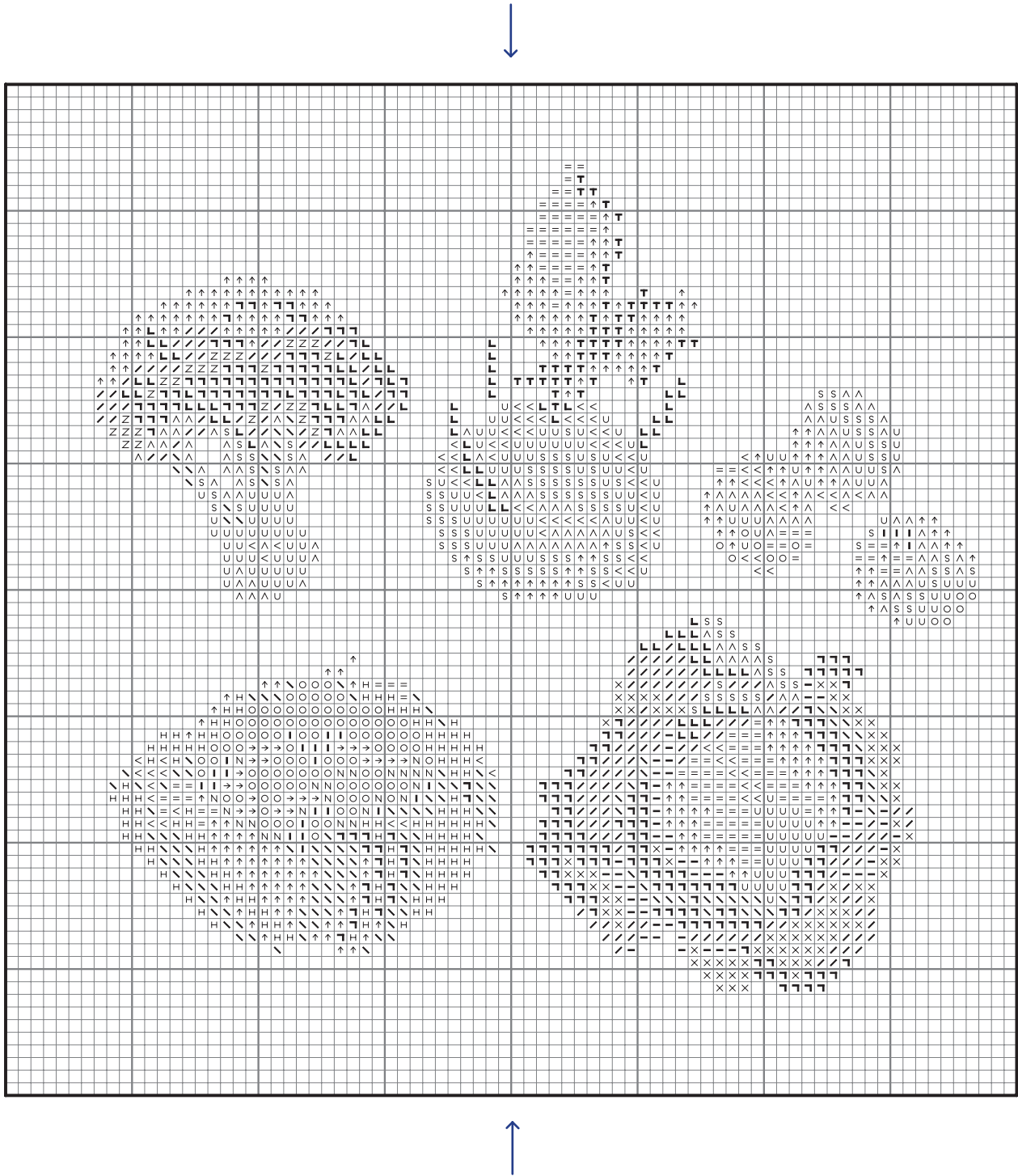
CABBAGES CHOUX

COLOURED CROSS STITCH CHART
DIAGRAMME POINT DE CROIX EN COULEURS



CABBAGES CHOUX

CROSS STITCH CHART - DIAGRAMME PONT DE CROIX



© 2020 / ALL RIGHTS RESERVED WORLDWIDE

DMC LIBRARY - BIBLIOTHÈQUE DMC

CABBAGES CHOUX

GETTING STARTED - COMMENCER

TOOL KIT / FOURNITURES

DMC SIX STRAND EMBROIDERY FLOSS 25 ART.117/
DMC MOULINÉ SPECIAL 25 ART.117
CROSS STITCH FABRIC / AIDA 14 CT / TOILE AIDA 5,5 PTS/CM
CROSS STITCH NEEDLE / AIGUILLE A BRODER
EMBROIDERY HOOP (OPTIONAL) / TAMBOUR (OPTIONNEL)
SCISSORS / CISEAUX

DESIGN SIZE / DIMENSIONS DESSIN
4,72 X 4,72" / 12,6 X 12 CM

THE SIZE OF YOUR DESIGN DEPENDS ON THE CROSS STITCH FABRIC YOU CHOOSE. THE HIGHER THE FABRIC'S "COUNT" (IE NUMBER OF CROSS STITCHES PER INCH), THE SMALLER THE STITCHES AND THEREFORE YOUR DESIGN. WE RECOMMEND BEGINNERS START WITH 14 COUNT AIDA (THE MOST COMMON CROSS STITCH FABRIC), WHICH IS WHAT WE HAVE BASED OUR DESIGN SIZE ON.

LA TAILLE DE VOTRE DESSIN DÉPEND DE LA TOILE POINT DE CROIX QUE VOUS CHOISISSEZ.

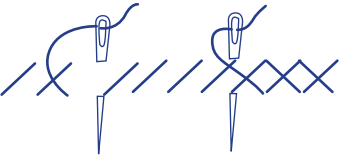
PLUS LE NOMBRE DE POINT DE CROIX PAR CENTIMÈTRE EST ÉLEVÉ, PLUS LES POINTS ET LA BRODERIE SERONT PETITS. NOUS RECOMMANDONS AUX DÉBUTANTS DE COMMENCER EN UTILISANT UNE TOILE AIDA 5,5 PTS/CM (LA TOILE DE POINT DE CROIX LA PLUS UTILISÉE), SUR LAQUELLE NOUS AVONS BASÉ NOTRE DESSIN.

CABBAGES CHOUX

GETTING STARTED - COMMENCER

STITCHES AND COLOURS YOU'LL USE LÉGENDE : POINTS ET COULEURS

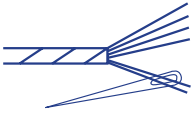
CROSS STITCH POINT DE CROIX



COLOUR / COULEURS


DMC SIX STRAND EMBROIDERY FLOSS 25 ART.117 /
DMC MOULINÉ SPECIAL 25 ART.117

SYMBOL SYMBOLE	COLOUR COULEUR	N° SKEINS N° ECH.	SYMBOL SYMBOLE	COLOUR COULEUR	N° SKEINS N° ECH.
OO	Blanc	x 1	↑↑	164	x 1
<<	10	x 1	↗↗	913	x 1
→→	3865	x 1	LL	704	x 1
NN	712	x 1	XX	992	x 1
UU	14	x 1	TT	989	x 1
SS	15	x 1	//	702	x 1
==	369	x 1	HH	911	x 1
	3866	x 1	ZZ	3815	x 1
\\	955	x 1	--	3814	x 1
^^	16	x 1			

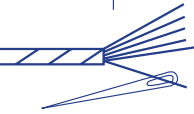


Use 2 strands - Utiliser 2 brins

BACK STITCH POINT ARRIÈRE



SYMBOL SYMBOLE	COLOUR COULEUR	N° SKEINS N° D'ÉCHEVETTES
—	Blanc	included in cross stitch
—	10	
—	14	
—	3866	
—	955	
—	16	
—	164	
—	913	
—	704	
—	989	
—	702	
—	911	
—	3815	
—	3814	



Use 1 strand - Utiliser 1 brin

© 2020 / ALL RIGHTS RESERVED WORLDWIDE

DMC LIBRARY - BIBLIOTHÈQUE DMC