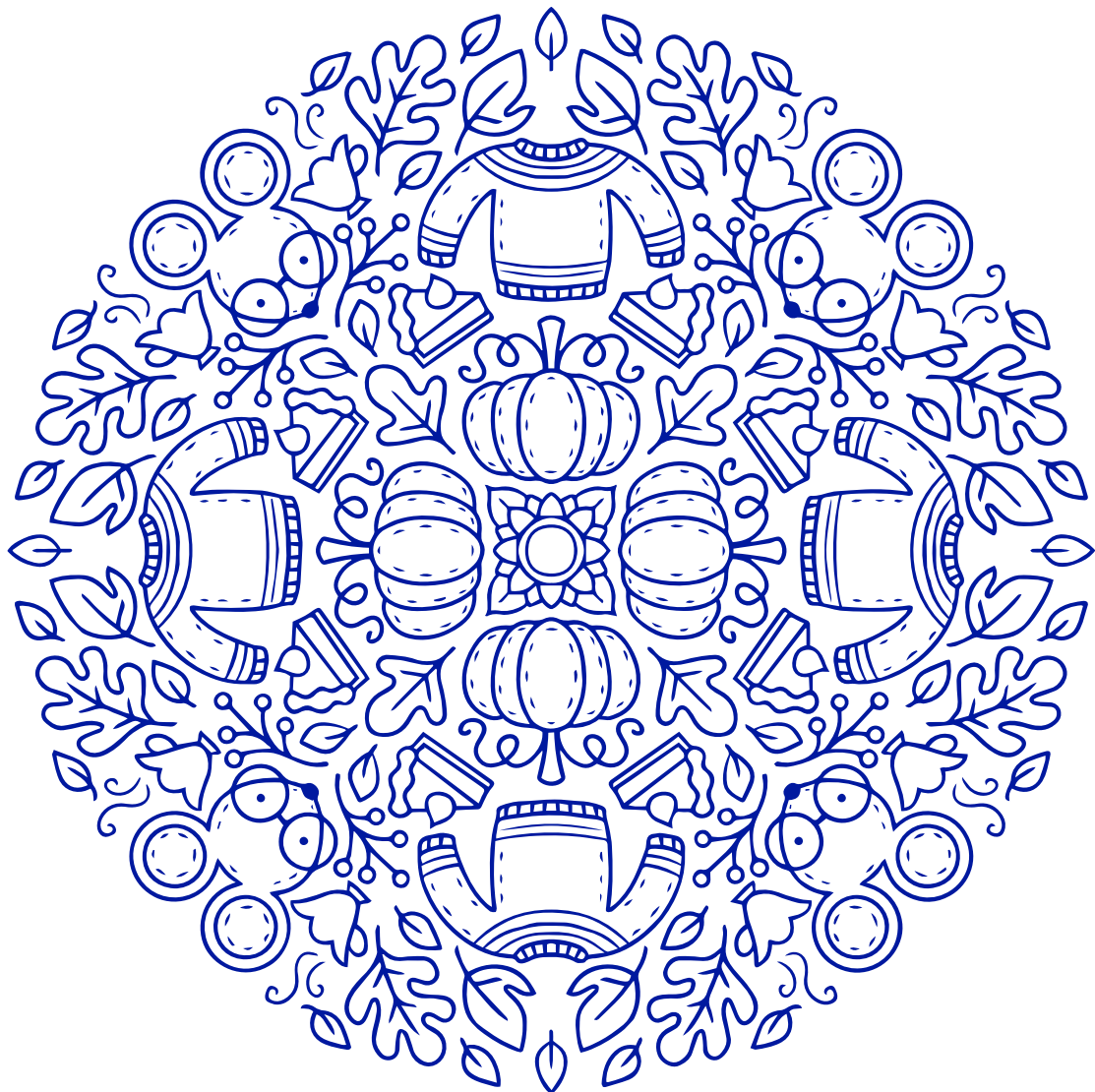




# DMC X B.Z CREATIONS - FALL FELT BOUQUET

## DMC X B.Z CREATIONS - MANDALA MOTIFS DE SOURIS

TECHNICAL CHART / DIAGRAMME



WWW.DMC.COM © 2024 / ALL RIGHTS RESERVED WORLDWIDE

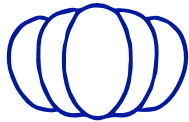
DMC LIBRARY - BIBLIOTHÈQUE DMC

# DMC X B.Z CREATIONS - FALL FELT BOUQUET

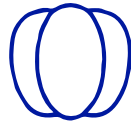
## DMC X B.Z CREATIONS - MANDALA MOTIFS DE SOURIS

FELT CUT OUT / DIAGRAMME FEUTRINE

### PUMPKIN / CITROUILLE



Back layer / Dos

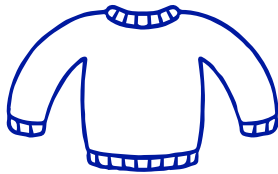


Middle layer /  
Milieu

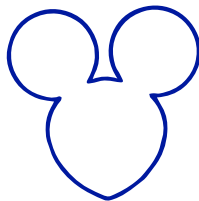


Topmost layer /  
Dessus

### SWEATER / PULL



### MOUSE / SOURIS



Head / Tête



Inner ear / Intérieur  
des oreilles

# DMC X B.Z CREATIONS - FALL FELT BOUQUET

## DMC X B.Z CREATIONS - MANDALA MOTIFS DE SOURIS

### INSTRUCTIONS

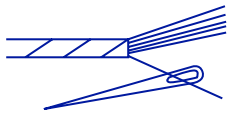
#### TOOL KIT / FOURNITURES

NEEDLE / AIGUILLE (NO.12)  
 DMC MOULINÉ SPECIAL ART 117  
 FABRIC / TOILE\*  
 MAGIC SHEET OR TRANSFER PEN / FEUILLE MAGIQUE OU STYLO TRANSFERT  
 LIGHT PINK FELT / FEUTRINE ROSE PÂLE  
 ORANGE FELT / FEUTRINE ORANGE  
 BEIGE FELT / FEUTRINE BEIGE  
 TAN FELT / FEUTRINE MARRON CLAIR

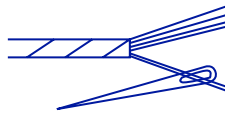
#### COLOUR / COULEURS

CODE N° CODE N°	COLOUR COULEUR	N° SKEINS* N° D'ÉCHEVETTES*	CODE N° CODE N°	COLOUR COULEUR	N° SKEINS* N° D'ÉCHEVETTES*	CODE N° CODE N°	COLOUR COULEUR	N° SKEINS* N° D'ÉCHEVETTES*
1	ECRU	x 1	8	781	x 1	15	3777	x 1
2	163	x 1	9	839	x 1	16	3820	x 1
3	350	x 1	10	921	x 1	17	3853	x 1
4	422	x 1	11	975	x 1	18	3854	x 1
5	433	x 1	12	3031	x 1	19	3865	x 1
6	738	x 1	13	3345	x 1			
7	761	x 1	14	3371	x 1			

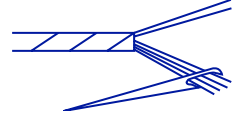
USE 1 STRAND  
 UTILISER 1 BRINS



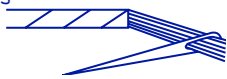
\*USE 2 STRANDS  
 \*UTILISER 2 BRINS



\*\*USE 4 STRANDS  
 \*\*UTILISER 4 BRINS



\*\*\*USE 6 STRANDS  
 \*\*\*UTILISER 6 BRINS



\*Number of strands and skeins calculated for design size 15cm x 15cm  
 Nombre de brins et d'échevettes calculé pour un dessin de 15cm x 15cm

# DMC X B.Z CREATIONS - FALL FELT BOUQUET

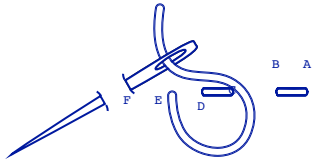
## DMC X B.Z CREATIONS - MANDALA MOTIFS DE SOURIS

### INSTRUCTIONS

#### STITCHES / POINTS

CODE LETTER  
LETTRE

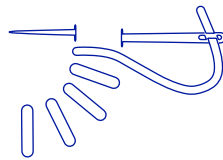
**A**



Running stitch / Point d'avant

CODE LETTER  
LETTRE

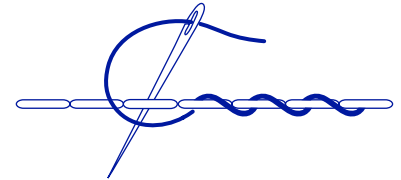
**B**



Straight stitch / Point lancé

CODE LETTER  
LETTRE

**C**



Whipped backstitch / Point de piqûre surjeté

CODE LETTER  
LETTRE

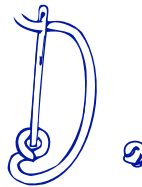
**D**



Satin stitch / Passé plat

CODE LETTER  
LETTRE

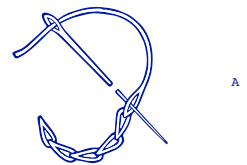
**E**



French knot / Point de noeud

CODE LETTER  
LETTRE

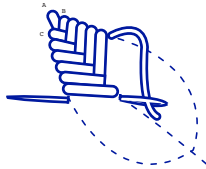
**F**



Split stitch / Point fendu

CODE LETTER  
LETTRE

**G**



Fishbone stitch / Point d'arête

CODE LETTER  
LETTRE

**H**

CODE LETTER  
LETTRE

**I**

# INSTRUCTIONS

## COZY MOUSE MANDALA / MANDALA MOTIFS DE SOURIS

Follow the stitch codes on page 1, using these additional instructions to create the felt applique sections.

### PUMPKINS

1. Cut 3 pumpkin layers out of orange felt using the templates.
2. Lay down the largest back layer felt piece on your hoop fabric and stitch down on the right and left sides using orange floss.
3. Lay down the middle layer felt piece on top of the first piece and stitch down on the right and left sides.
4. Lay down the smallest, topmost layer felt piece and stitch around the entire edge.
5. Stitch the stem and curly vines last.
6. Repeat for the other 3 pumpkins.

### SWEATERS

1. Cut out sweater template from off-white felt.
2. Lay down sweater on the hoop fabric and stitch down using Ecrú floss along the sides and sleeves and at the cuffs, collar, and bottom edge.
3. Stitch the colored stripes on the sweater.
4. Repeat for the other 3 sweaters.

### MICE

1. Cut out mouse head shape template from tan felt.
2. Cut out inner ear circle template 2 times from pink felt.
3. Lay mouse head down on hoop fabric and stitch down on the sides and top of the face using tan floss.
4. Stitch eyes, glasses and nose onto the mouse face.
5. Lay inner ear pink felt pieces onto the tan mouse head ears and stitch down using pink floss around the edges.

Suivez la légende pour la broderie de la page 1, en utilisant ces instructions supplémentaires pour créer les appliqués en feutrine.

### CITROUILLES

1. Découpez 3 formes de citrouilles dans la feutrine orange à l'aide des gabarits.
2. Posez le plus grand morceau en feutrine pour l'arrière sur le tissu qui est sur le tambour à broder, et cousez les côtés droit et gauche avec du fil orange.
3. Posez la pièce du milieu en feutrine sur la première partie, et cousez les côtés droit et gauche.
4. Posez la plus petite pièce du dessus en feutrine, et cousez sur tout le tour.
5. Brodez la tige et les vrilles en dernier.
6. Répétez pour les 3 citrouilles.

### PULLS

1. Découpez la forme de pull dans de la feutrine blanche.
2. Posez le pull sur le tissu qui est sur le tambour à broder, et cousez le long des côtés, des manches, des poignets, du col et du bas du pull avec du fil écrú.
3. Brodez les rayures colorées sur le pull.
4. Répétez pour les 3 autres pulls.

### SOURIS

1. Découpez la forme de la tête dans de la feutrine beige.
2. Découpez deux cercles pour l'intérieur des oreilles dans de la feutrine rose.
3. Posez la tête de la souris sur le tissu qui est sur le tambour à broder, et cousez les côtés et le haut du visage avec du fil beige.
4. Brodez les yeux, les lunettes et le nez sur le visage de la souris.
5. Posez l'intérieur des oreilles en feutrine rose sur les oreilles de la tête de souris beige, et cousez sur tout le tour avec du fil rose.

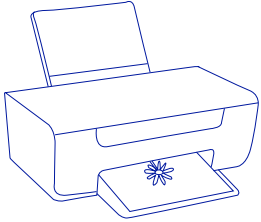


# INSTRUCTIONS

## TRANSFER PEN / STYLO TRANSFER

STEP  
ÉTAPE

1

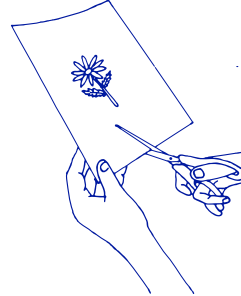


Download your design sheet, print it out. The design format is A4 so if you are printing on US letter, make sure to print at 100%.

Téléchargez votre feuille de motif et imprimez-la. Le format de la feuille est en format A4. Si vous imprimez au format US Letter, assurez-vous d'imprimer à 100%.

STEP  
ÉTAPE

2

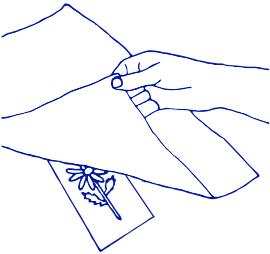


Cut around the illustrations from the printed sheet and place the design you want to stitch, face side up, on a flat surface. NB: if you don't place the design face side up your design will be backwards.

Découpez le motif que vous souhaitez broder et placez-le du bon côté vers le haut, sur une surface plane. NB: si vous ne le placez pas du bon côté vers le haut.

STEP  
ÉTAPE

3



Decide where you want your embroidery and place your base fabric on top of your design sheet and secure it using pins or masking tape.

Choisissez le tissu sur lequel vous souhaitez broder votre motif et placez-le sur le motif. Puis, sécurisez le motif sur le tissu à l'aide d'épingles ou d'un ruban adhésif.

STEP  
ÉTAPE

4

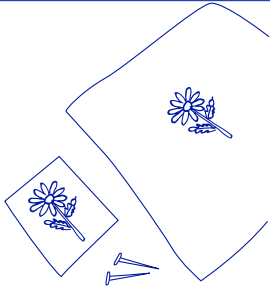


Place your base fabric against an available light source i.e. a window, lightbox or computer screen and trace the design onto your base fabric using a water-soluble embroidery transfer pen.

Placez votre tissu contre une source lumineuse - une fenêtre, une table lumineuse ou un écran d'ordinateur et décalquez votre motif sur le tissu avec un stylo de transfert soluble à l'eau.

STEP  
ÉTAPE

5



Once you have traced the design, remove the pinned design from the back of your fabric.

Une fois votre motif transféré sur le tissu, enlevez le motif épinglé à l'arrière du tissu.

STEP  
ÉTAPE

6

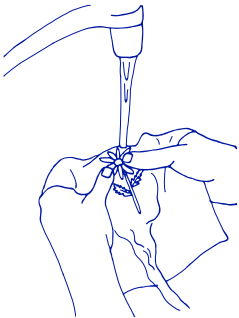


Hoop fabric and start stitching out your design following the stitch instruction illustrations. It's super easy, just follow the lines.

Commencez à broder votre conception en suivant les lignes du motif que vous venez de tracer.

STEP  
ÉTAPE

7

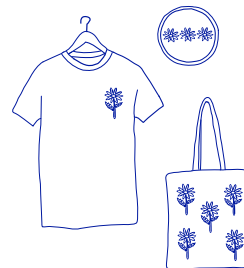


Once you have finished stitching your design, rinse your base fabric in cold water to remove transfer pen ink.

Quand vous avez fini de broder votre motif, rincez le tissu à l'eau froide pour dissoudre l'encre du stylo de transfert.

STEP  
ÉTAPE

8



Enjoy your custom embroidered creation.

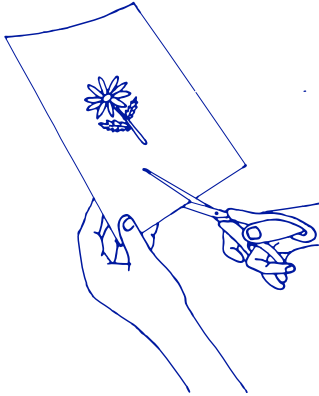
Profitez de votre création!

# INSTRUCTIONS

## MAGIC PAPER / FEUILLE MAGIQUE

STEP  
ÉTAPE

1

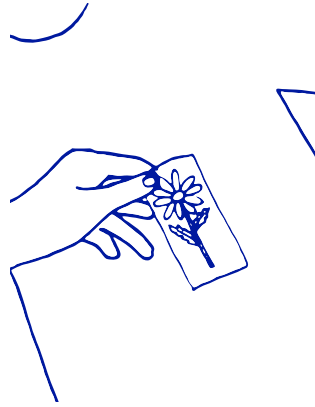


Download and print your pattern. Trace the printed design onto the plain Magic Paper before cutting it out.

Téléchargez et imprimez votre diagramme. Dupliquez le motif imprimé sur le papier magique avant de le découper.

STEP  
ÉTAPE

2



Lay your base fabric on a flat surface and place your design in the desired position. Don't be afraid to play around with the positioning, be creative!

Posez votre tissu de base sur une surface plane et placez votre motif dans la position désirée. N'ayez pas peur de jouer avec le positionnement, soyez créatif!

STEP  
ÉTAPE

3



When you are happy with the position, peel away the paper backing and stick your design onto your base fabric.

Lorsque vous êtes satisfait du positionnement, décollez le film protecteur et collez votre design sur le tissu.

STEP  
ÉTAPE

4

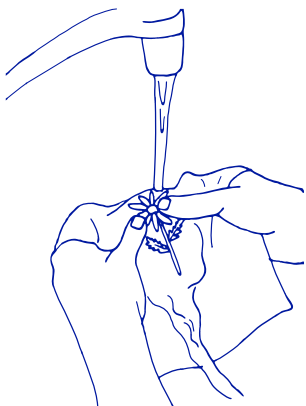


Hoop fabric and start stitching out your design following the stitch instruction illustrations. It's super easy, just follow the lines.

Commencez à broder votre motif en suivant les illustrations. C'est super facile, il suffit de suivre les lignes.

STEP  
ÉTAPE

5

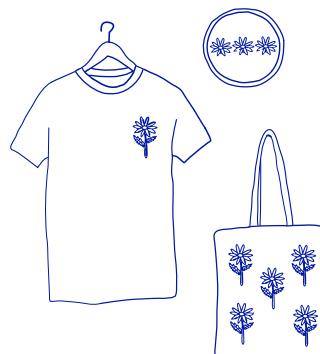


Once you have finished stitching your design, rinse your base fabric in cold water to dissolve the magic paper template and let it dry.

Une fois fini, rincez le tissu à l'eau froide pour dissoudre le papier magique, et laissez sécher.

STEP  
ÉTAPE

6



Enjoy your custom embroidered creation.

Profitez de votre création!