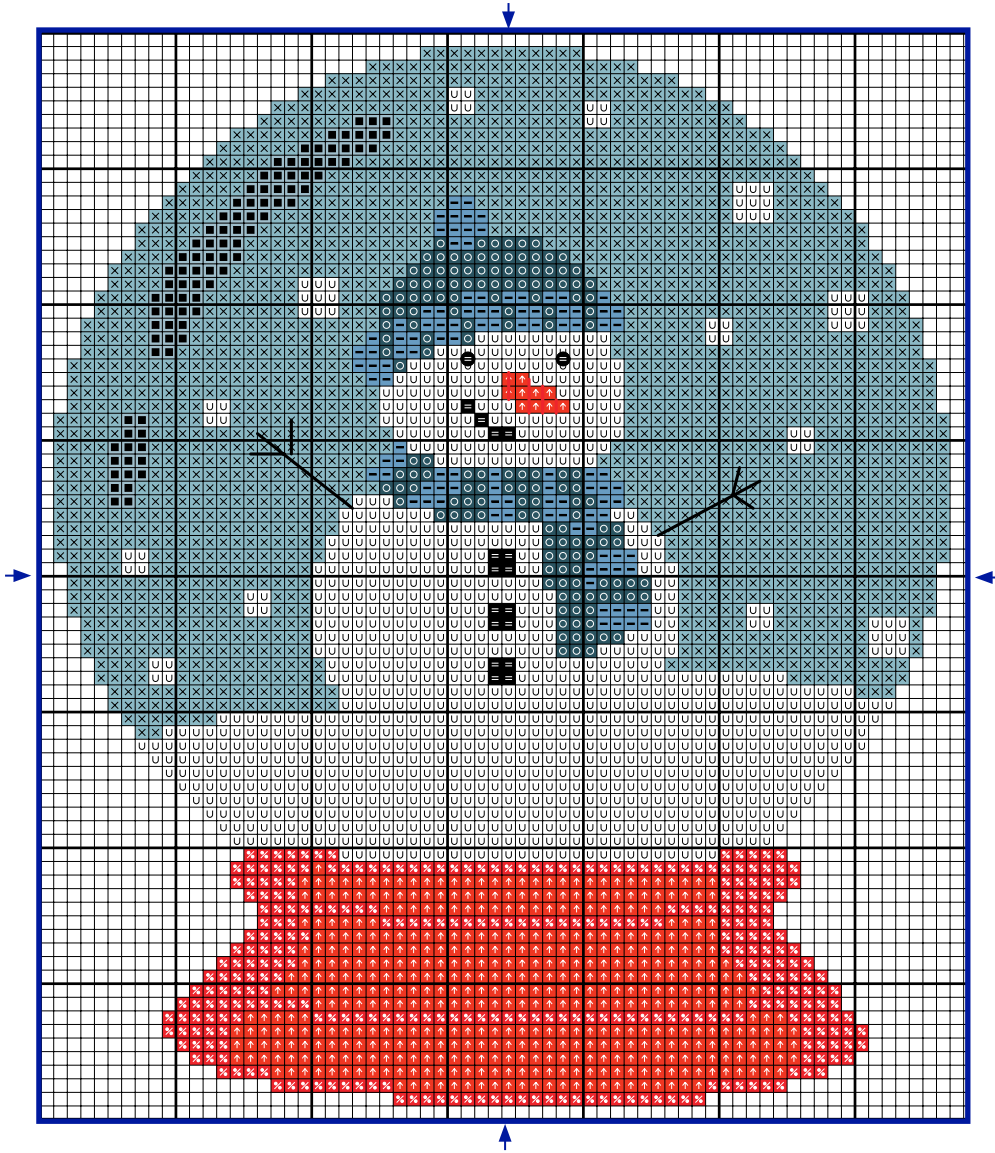


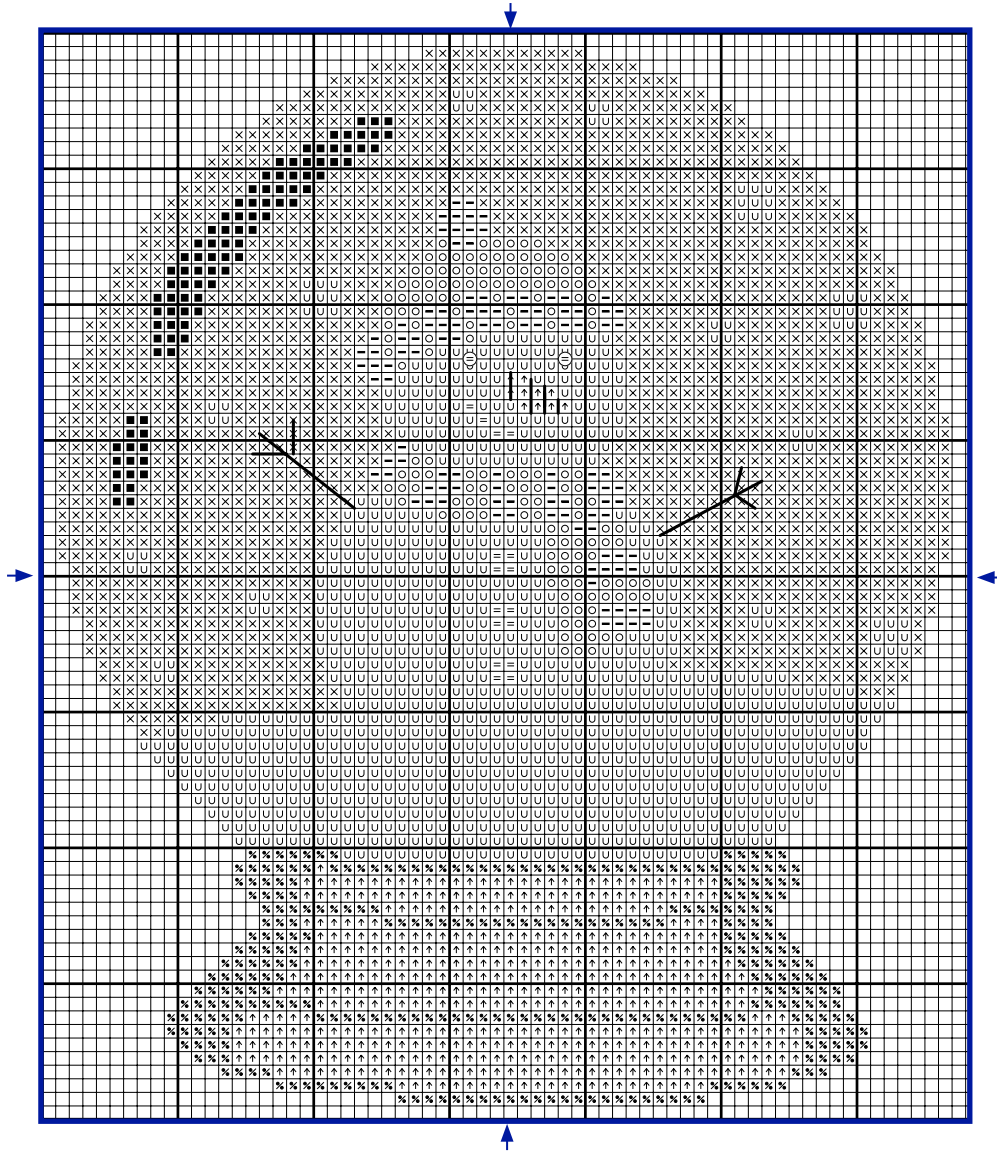
SNOWMAN BONHOMME DE NEIGE

COLOURED CROSS STITCH CHART
DIAGRAMME PONT DE CROIX EN COULEURS



SNOWMAN BONHOMME DE NEIGE

CROSS STITCH CHART - DIAGRAMME PONT DE CROIX



© 2021 / ALL RIGHTS RESERVED WORLDWIDE

DMC LIBRARY - BIBLIOTHÈQUE DMC

SNOWMAN

BONHOMME DE NEIGE

GETTING STARTED - COMMENCER

TOOL KIT / FOURNITURES

DMC MOULINÉ ART. 117 EMBROIDERY THREAD / FILS MOULINÉ ART. 117 DMC
CROSS STITCH FABRIC / AIDA / TOILE AIDA
CROSS STITCH NEEDLE / AIGUILLE
EMBROIDERY HOOP (OPTIONAL) / TAMBOUR (OPTIONNEL)
SCISSORS / CISEAUX

DESIGN SIZE / DIMENSIONS DESSIN
12 x 14 cm / 4,7 X 5,5"

THE SIZE OF YOUR DESIGN DEPENDS ON THE CROSS STITCH FABRIC YOU CHOOSE. THE HIGHER THE FABRIC'S "COUNT" (IE NUMBER OF CROSS STITCHES PER INCH), THE SMALLER THE STITCHES AND THEREFORE YOUR DESIGN. WE RECOMMEND BEGINNERS START WITH 14 COUNT AIDA (THE MOST COMMON CROSS STITCH FABRIC), WHICH IS WHAT WE HAVE BASED OUR DESIGN SIZE ON.

LA TAILLE DE VOTRE DESSIN DÉPEND DE LA TOILE POINT DE CROIX QUE VOUS CHOISISSEZ.

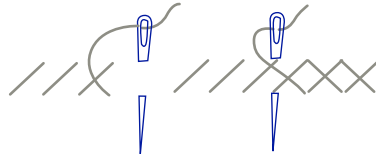
PLUS LE NOMBRE DE POINT DE CROIX PAR CENTIMÈTRE EST ÉLEVÉ, PLUS LES POINTS ET LA BRODERIE SERONT PETITS. NOUS RECOMMANDONS AUX DÉBUTANTS DE COMMENCER EN UTILISANT UNE TOILE AIDA 5,5 PTS/CM (LA TOILE DE POINT DE CROIX LA PLUS UTILISÉE), SUR LAQUELLE NOUS AVONS BASÉ NOTRE DESSIN.

SNOWMAN BONHOMME DE NEIGE

GETTING STARTED - COMMENCER

STITCHES AND COLOURS YOU'LL USE LÉGENDE : POINTS ET COULEURS

CROSS STITCH POINT DE CROIX



MOULINÉ EMBROIDERY THREAD / FILS MOULINÉ

SYMBOL SYMBOLE	COLOUR COULEUR	N° SKEINS* N° D'ÉCHEVETTES*	SYMBOL SYMBOLE	COLOUR COULEUR	N° SKEINS* N° D'ÉCHEVETTES*
	3753	x1		310	x1
	3841	x1		608	x1
	3755	x1		606	x1
	930	x1			
	898	x1			
	01	x1			
	B5200	x1			

BACKSTITCH POINT ARRIÈRE

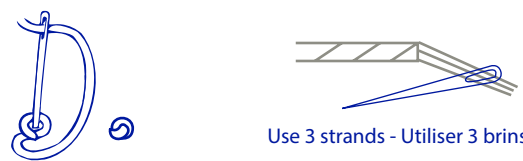


Use 3 strands - Utiliser 3 brins

MOULINÉ ÉTOILE EMBROIDERY THREAD / FILS MOULINÉ ÉTOILE

SYMBOL SYMBOLE	COLOUR COULEUR
	898

FRENCH KNOT POINT DE NOEUD



Use 3 strands - Utiliser 3 brins

MOULINÉ ÉTOILE EMBROIDERY THREAD / FILS MOULINÉ ÉTOILE

SYMBOL SYMBOLE	COLOUR COULEUR
	310

* Based on stitching with the number of strands shown above, onto 14 count Aida. / * Basé sur le nombre de brins préconisé au-dessus, sur une toile Aida 5,5 pts/cm.